

COLLECTION DE MONTRES DE POCHE

MARDI 9 NOVEMBRE 2021

À 11H00

DROUOT RICHELIEU, SALLE 4

9, RUE DROUOT - 75009 PARIS

" SOUVENIRS DU PALAIS ROSE " ● & À DIVERS

MARDI 9 NOVEMBRE 2021

À 14H00

DROUOT RICHELIEU, SALLE 4

9, RUE DROUOT - 75009 PARIS

**BIJOUX - MONTRES - ORFÈVREURIE - TISSUS ANCIENS
POUPÉES - ÉVENTAILS**

CONTACT ÉTUDE

Marie-Hélène CORRE

Tél. : + 33 (0)1 40 06 06 08

mh.corre@auctionartparis.com

EXPOSITIONS PUBLIQUES À DROUOT

Samedi 6 novembre 2021 de 11h à 18h

Lundi 8 novembre 2021 de 11h à 18h

CATALOGUE ET VENTE SUR INTERNET

www.AuctionArtParis.com

DrouotLIVE

AUCTION[®]

ipe interencheres

9, rue de Duras - 75008 Paris

Tél. : +33 (0)1 40 06 06 08 | Fax. : +33 (0)1 42 66 14 92

SVV agrément N 2008-650

www.AuctionArtParis.com - contact@auctionartparis.com

Rémy Le Fur & Grégoire Veyres, commissaires-priseurs habilités

MONTRES :
Arnaud PERONNET
Expert CNE
Tél : + 33 (0)6 99 71 65 65
apgalleryparis@hotmail.com

BIJOUX :
Vanessa SOUPAULT
Expert FNEPSA - CEDEA
Tél : + 33 (0)6 47 96 82 68
vsoupault@gmail.com

ORFÈVREURIE :
Marine de CENIVAL
decenivalmarine@gmail.com

TISSUS ANCIENS, POUPÉES, ÉVENTAILS :

Sylvie DANIEL
Expert près de la cour
d'Appel de Paris
et Naomi LAN
Tél : + 33 (0)6 11 11 25 70
Tél : + 33 (0)7 71 64 59 49
sdanielexpert@free.fr



TISSUS ANCIENS



181.

181.

● 181

CHINE - DYNASTIE QING - FIN XIX^{ÈME} SIECLE

Paire de jardinières de forme polylobées en émaux cloisonnés polychrome à décor de fleurs de prunus dans des rinceaux stylisés reposant sur quatre petits pieds, les bouquets de chrysanthèmes épanouis richement animés de pierres dures et corail rouge veiné blanc.

Marques apocryphes à huit caractères sous la base.

(Petits accidents et manques)

Haut. Totale : 52 cm. Larg. 30 cm.

Prof. : 24 cm

3 000 / 5 000 €



182.



182.

● 182

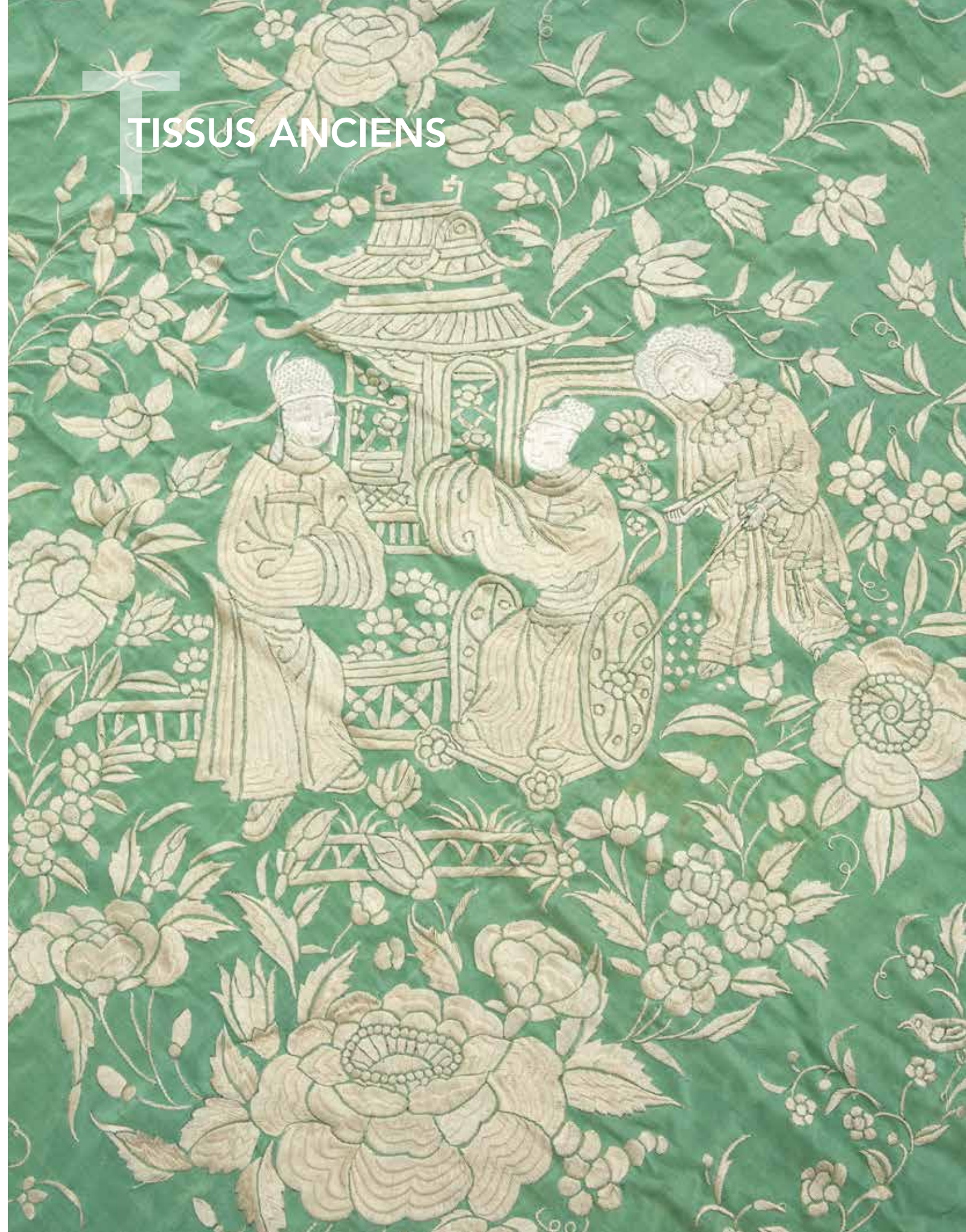
CHINE- DEBUT XX^{ÈME} SIECLE

Paire de vases de formes cylindriques à col ourlé en verre de Pékin à fond blanc et décors dégagés à l'acide de symboles bouddhiques dans les nuances rouge, jaune, bleu et vert

(Un col présentant un important fêle)

Haut. : 18,5 cm Diam. 7,5 cm

300 / 400 €





183.



184.



186.



185.

● 183

CHÂLE

en soie vert céladon à franges, broderies à décor de fleurs, volatiles et personnages blancs, 180 X 180 cm (quelques décolorations), fin XIX^{ème} siècle

150 / 250 €

● 184

BAUDRIER DE SUISSE D'ÉGLISE

en velours pourpre, broderies or et galons aux armes de la famille de Castellane, L : 1m40 (quelques oxydations et décolorations)

150 / 200 €

● 185

PARTIE DE CHASUBLE (DOS)

en soie cerise entièrement brodée de fils d'or et d'argent, 133 X 72,5 cm, XIX^{ème} siècle

150 / 200 €

● 186

CAPE

en velours de soie bleue, importantes broderies au fils d'or (transformations, usures et taches)

200 / 300 €



186.



187.

● 187

UNE LIVRÉE COMPLÈTE DE COCHER OU LAQUAIS ?, en drap de laine rouge, col, revers de manches et rabats des poches en velours pourpre, bolduc à l'intérieur marqué Claude, veste à 30 gros boutons aux armes de la famille Castellane (quelques manques de dorure, accidents et traces d'usages), 5 plus petits boutons assortis sur le gilet (un à recoudre) et 8 plus petits boutons à la culotte, bolduc marqué Chevances. Maison Steinmetz, 21 rue du cirque sur les boutons de la culotte à pont
200 / 300 €



188.

● 188

DEUX LIVRÉES COMPLÈTES comprenant culottes à pont en velours rouge marquées Eugène Cordier, gilet et veste marquée Eugène Cordier en drap de laine rouge, boutons en métal doré aux armes de la famille de Castellane, galons aux armes (usures aux parements, vestes : 21 gros boutons sur chacune, 5 plus petits boutons sur chaque gilet, 8 petits boutons sur chaque culotte (quelques petits trous)
500 / 700 €





189.

● 189

CULOTTE À PONT

en velours rouge et galons aux armes,
8 petits boutons aux armes en métal doré,
bolduc marqué Guérin (légères salissures)
Maison Steinmetz

60 / 80 €

● 190

DEUX CHAISES

à haut dossier ajouré de fuseaux
en bois laqué crème.

Travail italien Chiavari,
fin du XIX^{ème} siècle.

H: 120 L: 45 P: 45 cm
(manques d'usage)

100 / 150 €



190.

190.



● 191

FAUTEUIL

à dossier ajouré de fuseaux
en bois laqué crème.

Travail italien Chiavari,
fin du XIX^{ème} siècle.

H: 88 L: 53 P: 47 cm
(manques d'usage)

50 / 80 €

● 192

TROIS CHAISES

à dossier ajouré de fuseaux
en bois laqué crème.

Travail italien Chiavari,
fin du XIX^{ème} siècle.

H: 86 L: 40 P: 35 cm
(manques d'usage)

120 / 150 €



191.

192.

192.

192.



Madeleine Vionnet



193.



● 193

MADELEINE VIONNET NUMÉROTÉ 65535

Traîne de robe en velours de soie bleu azur finement côtelé, avec son voile en tulle blanc et plumes d'autruche blanches ainsi qu'un élément de coiffure en plumes d'autruche et un éventail en écaille brune et plumes d'autruche blanches (accidents à l'éventail). Photo de Anna Gould portant cette tenue lors de sa présentation à la reine d'Angleterre.

Longueur de le traîne : 183 X 108 cm, présentés dans deux boîtes en l'état dont une marquée Madeleine VIONNET
2 000 / 3 000 €



194.

● 194

JACQUES HEIM PARIS RIO
DE JANEIRO CANNES BIARRITZ DEAUVILLE
Ensemble du soir, robe et manteau en soie jaune,
corsage et bretelles de la robe brodés de perles
blanches et jaunes (petites coupures et petits
accidents, petite taches), circa 1955-60
200 / 300 €



195.

● 195

WORTH
Robe à traîne en velours de soie vert d'eau, pan
à passementerie et strass (quelques marques au velours,
très petites taches, doublure en mousseline et auréoles
sous les bras),
circa 1925-30
800 / 1 200 €



196.



197.



198.



199.

● 196

WORTH

Cape du soir en velours de soie marron glacé (modifiée à l'ourlet et usures au col), circa 1925-30. On y joint un fond de cape en soie crème
150 / 200 €

● 198

**L.HERION ROBES ET MANTEAUX,
20 RUE PAUQUET PARIS**

Robe en lamé à motifs cachemire sur fond cognac, corsage en crêpe rose et dentelle or (ourlet défait et petite déchirure), circa 1925-30
120 / 150 €

● 197

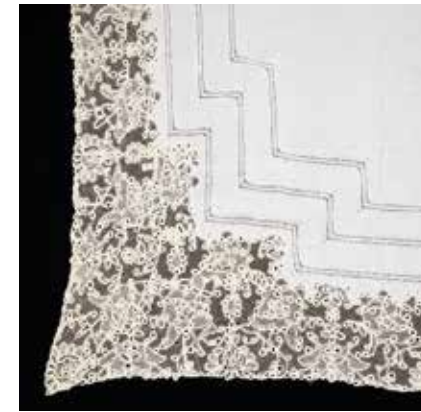
ROBE

en crêpe noir, bas de robe brodé de perles et de pierres de couleurs et fils d'or (très petits manques de perles, déchirure à l'épaule, fils tirés et petits trous), circa 1925-1930
150 / 200 €

● 199

CAPE

en velours de soie cognac, doublure en lamé or et bleu (accidents au col et manques à la doublure), circa 1925-30
80 / 120 €



200.



201.



202.

● 200
DRAP
 en linon, jours fils tirés et Milan,
 L : 275 cm, deux taies rectangulaires
 assorties
 (petites taches de rousseur
 et salissures)
 100 / 150 €

● 202
DRAP
 en fil, incrustations et volant
 en Valenciennes (taches de rousseur)
 L : 240 cm et deux taies rectangulaires
 assorties
 100 / 150 €

● 203
DRAP
 en linon, jours croisés et volant plissé
 et Valenciennes, une chemise de nuit
 de la couronne et de la devise :
 « Mai d'ounour che d'ounours »
 devise de la famille de Castellane,
 L : 240 cm
 300 / 500 €

● 205
PAIRE DE TAIES
 carrées en linon, jours croisés,
 incrustations et volant en Valenciennes
 80 / 120 €

● 206
DRAP
 en linon, jours croisés, incrustations
 et volant en Valenciennes et couronne
 fermée brodée
 (salissures et petites taches
 de rousseur),
 L : 260 cm
 300 / 400 €

● 201
DRAP
 en linon finement brodé de fleurs
 et de pampres de vigne, jours croisés
 et jours Venise et volant plissé.
 L : 240 cm, deux taies assorties
 200 / 300 €

● 204
LOT DE LINGERIE :
 quatre chemises de jours en linon
 et Valenciennes, une chemise de nuit
 en linon, deux cache-corsets en linon
 et sept combinaisons en soie rose et
 dentelle de Calais et diverses culottes
 40 / 60 €

● 207
DEUX GRANDES TAIES
 carrées en linon, incrustations et volant
 en Valenciennes, jours croisés
 80 / 120 €



203.



204.



205.



206.



207.



208.



209.



209.



210.

● 208

DRAP

en fil, broderies à décor de la couronne fermée et de la devise « Mai d'ounour che d'ounours », devise de la famille de Castellane, jours croisés et volant festonné, brodé de pois (salissures, petites taches de rousseur)
L : 240 cm et deux grandes taies assorties
500 / 700 €

● 209

LOT

Nappe bordée de Duchesse de Bruges, 230 X 160 cm, on y joint deux petites nappes, incrustations de filet et jours grille, 150 X 150 cm et en damassé et incrustations de Venise, 130 X 130 cm (petites taches de rousseur)
80 / 100 €

● 210

DRAP

en fil, jours croisés, volant plissé et festonné, couronne fermée brodée, deux grandes taies carrées assorties
L : 235 cm
300 / 500 €



211.

● 211

NAPPE

en fil avec incrustations de Point de France, XVIIème siècle, brodée de quatre couronnes fermées et devise de la famille Castellane, 240 X 240 cm (petits accidents, petites taches de rousseur)
1 500 / 2 000 €

● 212

PARURE DE BERCEAU,

fines broderies, Application et volant d'Angleterre
Dessus de berceau, 65 X 60 cm et sa taie assortie, 50 X 38 cm
150 / 200 €



212.

● 213
PAIRE DE TAIES
 rectangulaires en linon, jours croisés
 et Valenciennes
 (petites taches)
 80 / 100 €

● 214
NAPPE
 en linon brodé de deux couronnes
 fermées et devises,
 430 X 234 cm
 (petites taches de rousseur)
 150 / 250 €

● 215
LOT
 Paire de taies rectangulaires en fil,
 volant en Valenciennes, deux taies
 carrées dépareillées en linon, jours
 croisés et Valenciennes et une taie
 en fil, jours et couronne brodée
 (accidents)
 80 / 120 €

● 216
LOT DE HUIT TORCHONS
 à verres en fil à carreaux rouges
 et blancs, étiquette :
 « Au Bon Marché »
 60 / 80 €

● 217
LOT DE HUIT TORCHONS,
 essuie-mains en fil à rayures rouge
 60 / 80 €

● 218
**LOT DE DOUZE SERVIETTES
 DE TOILETTE,**
 œil de perdrix
 60 / 80 €

● 219
LOT
 de douze et quatre torchons en toile
 de lin
 50 / 70 €

● 220
LOT
 de quatre serviettes de toilette, œil
 de perdrix et quatre serviettes nid
 d'abeille
 40 / 60 €

● 221
LOT
 de douze grands tabliers blancs,
 « Au Bon Marché »
 40 / 60 €

● 222
LOT
 de douze serviettes de toilette,
 nid d'abeille
 50 / 70 €

● 223
LOT
 de sept serviettes en damassé
 de service à carreaux
 30 / 40 €

● 224
LOT
 de quatre chiffons à poussière
 30 / 40 €

● 225
LOT
 de deux douzaines de mouchoirs
 d'homme en coton brodé F
 et quatorze mouchoirs divers
 40 / 60 €

● 226
LOT
 de douze grands torchons en toile
 de lin à rayures rouges
 40 / 60 €

● 227
LOT
 de sept tabliers blancs de cuisine,
 10 torchons blancs usagés
 et deux tabliers bleus
 40 / 60 €

● 228
LOT
 important de serviettes nid d'abeille,
 petites serviettes de table et torchons
 blancs, 50 pièces environ
 50 / 70 €

● 229
DEUX SORTIES DE BAIN
 en éponge blanc, 2m X 2m
 (GT marqué en rouge)
 40 / 60 €



213.

214.

215.



216.

218.

217.

220.

219.

223.

221.

222.

224.



225.



227.

226.

228.



230.



232.

232.



231.

231.



233.

● 230

SAC
en reptile avec sa housse,
L : 29cm X 13cm,
début du XX^{ème} siècle.
60 / 80 €

● 232

SAC DU SOIR
en satin beige brodé de guirlandes de fleurs et perles
dorées et blanches, la monture en métal doré émaillée
blanc et noir de fleurettes et feuillages, chaînette
en métal doré.
15 x 17 cm
On joint une pochette du soir en satin beige entièrement
brodé de perles baguettes dorées; Magid.
14 x 20 cm
80 / 120 €

● 231

LOT
de quatre écharpes ou étoles en soie dont une à décor
d'oiseaux et une en organza bleu et une perlée et fils
d'argent.
40 / 60 €

● 233

LOT DE MÉTRAGES ET DOCUMENTS
en soie brochée, damas cerise à décor de fleurs
(accidents et salissures), une garniture de fauteuil (en l'état)
et important lot de panneaux et voilages provenant
du Palais rose
300 / 500 €





234.

● 234

DEUX DOCUMENTS DE BRODERIES
 polychromes au point lancé à décor de
 fleurs sur fond aux fils d'or et d'argent,
 bordés d'un volant de dentelle or et
 doublés de soie cerise,
 102 X 67cm chaque
 (petites reprises à la doublure)
 XVIII^{ème} siècle
 1 000 / 1 500 €



235.

● 235

BRODERIE SUZANI
 (Ouzbékistan), XIX^{ème} siècle,
 150 X 100 cm
 (petits manques de broderies
 et légères usures)
 1 000 / 1 500 €



236.

● 236

PAIRE DE RIDEAUX
 en damas de soie fond ivoire à motifs roses, H : 390 X 205 cm,
 une cantonnière en quatre morceaux et une paire d'embrases
 assorties et une embrase
 (état d'usage et légères insulations sur les bords)
 200 / 300 €



237.

● 237
DOCUMENT DE SOIE BROCHÉE,
fond vert à décor de fleurs épanouies et pampres
de vigne
Vers 1730 - 1740,
190 X 200 cm
1 000 / 1 500 €

● 238
ENTOURAGE DE PORTE
en deux partie à décor de personnages et musiciens,
Chine,
H : 340 X 147 cm + 87 cm X 234 cm
200 / 300 €



239.

● 239
PANNEAU
à décor de broderies au fil d'or, d'amours
et de fleurs polychromes au point lancé, réappliqués
sur un fond de velours de soie pourpre, doublé
de damas cerise, 214 X 107 cm
(petits trous, quelques usures et reprises)
600 / 800 €



240.

● 240
DOCUMENT DE PATCHWORK
de soies daté 1896, 139 X 107 cm
(petits accidents)
150 / 200 €



241.



242.

● 241
**LOT DE DIVERS VÊTEMENTS
 DE POUPEE**
 de mode, fin XIX^{ème} siècle et 1900
 80 / 120 €

● 242
OMBRELLE,
 fin XIX^{ème} siècle, manche ivoire sculpté et soie verte
 (accidents à la soie)
 50 / 70 €

● 243
LÉON VISSOT
 Etole en vison blanc
 30 / 40 €

● 244
EVENTAIL
 en nacre et plumes d'autruche dans une boîte
 Duvelleroy
 50 / 70 €

● 245
LOT DE CINQ ÉVENTAILS
 en plumes d'autruches multicolores et paillettes
 (accidents), début du XX^{ème} siècle
 60 / 80 €

● 246
LOT D'ÉVENTAILS
 en plumes d'autruche et boîte de plumes d'autruche
 diverses (certains éventails accidentés),
 on y joint un boa en plumes d'autruche blanches,
 début du XX^{ème} siècle
 60 / 80 €



244.

243.

243.

243.

243.



246.

P POUPÉES



247.

247
POUPÉE DE MODE,
 tête pivotante marquée en creux:
 3 et collerette en biscuit marquée
 en creux : F.G, yeux fixes bleus, bouche
 fermée, oreilles percées, perruque
 blonde. Corps en peau, articulations
 à goussets, doigts des mains cousus
 séparément, robe en lainage bleu
 à volants de dentelle, chapeau blanc
 à plumes bleues, circa 1875,
 H: 45 cm
 900 / 1 200 €

248

POUPÉE DE MODE,

tête pivotante et collerette en biscuit, yeux fixes bleus, bouche fermée, oreilles percées, reste de perruque blonde. Corps peau, articulations aux coudes, hanches et genoux, doigts cousus séparément (usures), robe en soie verte et bleue accidentée et coiffe assortie, circa 1880, H: 42 cm
500 / 700 €



248.

249

POUPÉE,

tête fixe et collerette en bois peints, yeux bruns, bouche ouverte/fermée laissant apparaître deux dents (craquelures à la peinture), perruque blonde (en l'état). Corps en tissu, robe en soie rayée à fleurettes, assise sur son fauteuil en soie et bois or, circa 1780, H : 34 cm
80 / 120 €



249.

250

POUPÉE DISEUSE

DE BONNE AVENTURE,
tête fixe et buste, bras et mains, jambes et pieds en porcelaine vernissée, chevelure brune moulée. Corps en tissu, robe en soie verte et jupon de petits papiers pliés à messages, présentée sur un socle en bois, circa 1870, H : 24 cm
60 / 80 €



250.

251

POUPÉE DE MODE,

tête pivotante et collerette en biscuit, yeux fixes bleus, bouche fermée, oreilles percées, perruque blonde. Corps raide en peau, articulations à goussets aux hanches, doigts des mains cousus séparément (petites taches et petites restaurations), ensemble jupe à panier et corsage en soie rayée, noir et blanc (accidents), rubans de velours et volants de dentelle noire, ombrelle et chapeau, circa 1870, H: 35 cm
600 / 800 €



251.

252

POUPÉE DE MODE,

tête pivotante et collerette en biscuit, yeux fixes bleus, bouche fermée, oreilles percées (petits éclats aux perçages des oreilles), perruque rousse. Corps en peau, articulations à goussets aux coudes, hanches et genoux, doigts des mains cousus séparément, robe à carreaux bleus et blancs, rubans de velours noir, chapeau en paille et plumes bleues, circa 1870, H : 34 cm
500 / 700 €



252.



253

LOT
Petit singe mécanique (à revoir),
Poupée Culbuto en bois (en l'état),
deux petites en chiffon (en l'état),
petit couple de marionnettes en bois
(en l'état), un petit ramoneur
et un poupon allemand, tête
en composition, corps chiffon
40 / 60 €

255

MALLE À TIROIR DE POUPÉE
contenant vêtements, sous-vêtements
et lingerie de poupées, chapeaux
et ombrelles et deux poupées
de chiffon
60 / 80 €

257

POUPÉE,
tête en porcelaine marquée en creux:
1900, T.8, yeux fixes bruns, bouche
ouverte sur une rangée de dents,
perruque châtain. Corps articulé
à 4 boules (écaillures et restaurations),
robe blanche en linon blanc brodé,
circa 1905- 1910, H: 60 cm
30 / 50 €

254

LOT DE PARTIES DE DÎNETTES
dépareillées en porcelaine, verrerie
et bois
40 / 50 €

256

MALLE
contenant un lot important
de vêtements de poupées
et une ombrelle
60 / 80 €

258

**LOT DE MOBILIER DE POUPÉES
ET ENFANTS**
(en l'état): un fauteuil NIII, un fauteuil
crapaud, une commode, on y joint
un fauteuil NIII accidenté
40 / 60 €



254.



255.



256.



257.



259.



260.

259
POUPÉE DE MODE,
tête pivotante et collerette en biscuit,
yeux fixes bleus, bouche fermée,
oreilles percées (petites salissures).
Corps en peau, articulation à goussets
aux coudes, hanches et genoux
(accidents et manque les doigts
des mains),
H: 34,5 cm
150 / 250 €



261.

262.



263.

263.

263.

263.

263.

260
MALLE
avec sa clef contenant robes
et vêtements de poupée, malle-
nécessaire de toilette de poupées,
souliers et gants, une ombrelle
de poupées, un sac et une ombrelle
80 / 100 €

261
POUPÉE, TYPE PARIAN,
tête fixe et collerette en biscuit
(accidentée et recollée), traits peints,
chevelure blonde moulée. Corps
en peau (usures et restaurations),
robe en coton imprimé de petits motifs
violets, circa 1870,
H : 44,5 cm
50 / 60 €

262
POUPÉE, TYPE PARIAN,
tête fixe et buste, bras et main
en porcelaine vernissée, chevelure
blonde moulée, traits peints. Corps
en tissu, corsage blanc, jupe à panier
à carreaux blancs et bleus, coiffe
en piqué de coton blanc soutaché,
circa 1870,
H : 46 cm
80 / 120 €

263
LOT DE CINQ PERSONNAGES
à costumes brodés en bois sculpté
représentant le sacre de Napoléon,
H: 16 à 20 cm
50 / 70 €

264
POUPÉE DE MODE
ATTRIBUÉE À BRU,
tête pivotante et collerette en biscuit
(petit défaut à une paupière inférieure),
yeux fixes bleus, bouche fermée, oreilles
percées. Corps en bois, articulations
à tenons aux épaules, coudes, mains,
hanches, genoux et pieds (quelques
écaillures à une main), robe en lin blanc
à traîne, corset et dessous, petit chapeau
en paille à ruban de velours rose,
circa 1875,
H: 43 cm
1 000 / 1 200 €



264.



265.

265

POUPÉE EN BOIS

sculpté et peint, yeux bruns en verre, bouche fermée, perruque brune, articulations à tenons aux épaules et aux coudes

(écaillures à la peinture),

XVIII^{ème} siècle,

H: 44,5 cm

300 / 500 €



266.

266

POUPÉE SEXUÉE

en bois sculpté (petites écaillures au nez et à une joue), circa 1780,

robe en soie rose et bleu ciel accidentée,

H: 40 cm

150 / 200 €

E ÉVENTAILS



267

LOT DE DEUX ÉVENTAILS,

XIX^{ème} siècle : l'un brisé en écaille blonde reperlée et piquée d'acier, l'autre en écaille blonde rehaussée d'or, feuille en soie et tulle pailletés or

60 / 80 €

268

TROIS ÉVENTAILS,

XIX^{ème} siècle : un à monture en nacre (accidents), chiffre et couronne comtale à un panache, feuille peinte d'une sérénade signée Ponzel, dans une boîte Duvelleroy, un à monture en nacre reperlée et burgautée rehaussée d'or et d'argent (accidents et manques), feuille peinte d'une scène d'une fête champêtre dans le goût du XVIII^{ème}, le dernier en os, feuille lithographiée (accidents et manques)

40 / 60 €

269

LOT DE TROIS ÉVENTAILS,

XIX^{ème} siècle : un à monture en ivoire reperlée rehaussée (modifiée), feuille lithographiée rehaussée, Apollon sur son char, un à monture en os reperlée rehaussée d'or, feuille lithographiée, jeu de badminton, un monture en os reperlée rehaussée d'or, miroirs aux panaches, feuille lithographiée d'une scène de danse

50 / 60 €

270

ÉVENTAIL,

daté du 5 août 1781, monture en os reperlée et rehaussée d'argent, feuille peinte sur parchemin : la bataille navale du Dogger Bank (taches de roussure et petits accidents)

70 / 90 €



271.



272.



273.

271
ÉVENTAIL,
XVIII^{ème} siècle, monture en ivoire
finement sculpté et rehaussé d'or
et d'argent (manque le rivet), feuille
peinte d'une fête champêtre
et d'un couple sur un bateau entouré
d'amours ailés
(coupures et petit manque)
70 / 90 €

272
ÉVENTAIL,
fin XVII^{ème} début XVIII^{ème} siècle,
monture en ivoire finement repercé
(petits manques), feuille en papier
peint de deux femmes dont
une allaitant, doublé de peau de cygne
(restaurations)
70 / 90 €

273
DEUX ÉVENTAILS,
XVIII^{ème} siècle, montures en ivoire,
l'une repercé rehaussé d'argent, feuille
en soie peinte et pailletée, au centre,
Marie Antoinette, l'autre feuille
en parchemin peint d'un soldat,
d'un enfant et de trois femmes
(coupures, accidents et manques)
50 / 70 €



274 RECTO.



274 VERSO.

274
ÉVENTAIL,
XVIII^{ème} siècle, monture alternée
en nacre et ivoire repercé rehaussés
d'or et d'argent, feuille en papier peint
d'une scène : le retour du guerrier
agenouillé aux pieds du roi, au revers,
les retrouvailles avec sa bien-aimée
(petites coupures et restaurations)
70 / 90 €



275.



277.



277.



278.



276.



276.

275

ÉVENTAIL,
fin XVII^{ème} début XVIII^{ème} siècle,
monture en ivoire rehaussé d'or
et incrustations de nacre, feuille peinte
sur parchemin d'une scène
de personnages au bord de l'eau,
au revers, la leçon de musique
(accidents, manques et restaurations)
70 / 90 €

277

DEUX ÉVENTAILS,
XVIII^{ème} siècle, montures en ivoire
repercé rehaussé d'argent (petits
manques), feuilles en soie peintes,
l'un d'un médaillon avec scène
à la cage, entourage pailleté, l'autre
d'une scène galante à l'oiseau
50 / 70 €

276

LOT DE DEUX ÉVENTAILS,
XVIII^{ème} siècle, montures en ivoire
repercé, l'un rehaussé polychrome,
feuille en papier peint, l'une
d'une scène de femmes à la pêche,
l'autre d'une scène galante dans
un parc (coupures et accidents)
80 / 100 €

278

ÉVENTAIL,
XVIII^{ème} siècle, monture en ivoire
finement repercé et rehaussé
polychrome, feuille en papier peint
d'une scène de sérénade dans un parc
(restaurations et petites coupures)
60 / 80 €

279

DEUX ÉVENTAILS,
Chine : un à monture en bois rehaussé
or, feuille peinte de cinq personnages
(coupures), l'autre en os et plumes
peintes et plumes de paon (accidents)
50 / 70 €

280

LOT DE DEUX ÉVENTAILS
brisés, Chine, XIX^{ème} siècle,
un en écaille brune rehaussée d'or
(ruban à remettre) et un en bois laqué
noir et or (ruban à remettre).
On y joint deux étuis d'éventails
brodés (usures et taches)
60 / 80 €



279.



279.



280.

280.

280.

280.

281

LOT DE TROIS ÉVENTAILS,
Chine, XIX^{ème} siècle : un à monture alternée ivoire
et bois de santal (accidents), feuille peinte
de personnages à tête d'ivoire et costumes de soie
(accidents et manques), un brisé en ivoire repercé
(ruban à remettre et manques), un à monture
en bois laqué noir et or, feuille peinte de scène
de jeu d'enfants
80 / 100 €



281.

281.

281.



282.

282.

282.

282.

282

QUATRE ÉCRANS
en soie peinte (trois accidentés), Chine.
On y joint deux éventails en os (accidents), Chine,
l'un brisé repercé, l'autre plumes de paon
50 / 60 €



283

ÉVENTAIL DE MARIÉE,
XIX^{ème} siècle, monture en nacre burgautée et reperlée,
feuille en Application d'Angleterre
60 / 80 €



284

ÉVENTAIL,
XIX^{ème} siècle, monture en ivoire rehaussé polychrome, feuille
en papier peint de vases fleuris, paniers de fruits et guirlandes
de fleurs (taches)
60 / 80 €



285

ÉVENTAIL BRISÉ,
XIX^{ème}, en ivoire finement reperlé et peint de trois cartouches, au centre, scène
galante, de part et d'autre, deux femmes, gorge et panaches à décor au chinois
(petits accidents), présenté dans son encadrement (accidenté),
39 cm X 25 cm
80 / 100 €



286

DEUX ÉVENTAILS :
éventail plein vol, fin XIX^{ème} siècle, monture en nacre finement reperlée et rehaussée
d'or et d'argent, feuille en soie lithographiée rehaussée d'un cartouche central :
présentations dans un parc, dans un entourage de paillettes en trompe l'œil
(coupures)
On y joint un éventail, monture en ivoire reperlé et rehaussé d'or, feuille en gaze
et tulle pailletés, médaillon peint d'une scène galante
50 / 70 €



287.

289
ÉVENTAIL,
époque romantique, monture
en écaille blonde rehaussée d'or
et piquée d'acier, feuille en soie
et tulle pailletée or et argent
60 / 80 €

287
ÉVENTAIL
brisé en écaille blonde, circa 1830,
cartouche peint: L'école militaire
(petits manque de peinture), entourage
rehaussé d'or, présenté dans son
encadrement, 39 cm X 24,5 cm
80 / 100 €

288
LOT DE TROIS ÉVENTAILS,
XIX^{ème} siècle : un à monture en bois,
feuille en papier lithographié à scène
de lanterne magique, un brisé
en corne blonde piquée d'acier
(petits accidents), un brisé en nacre
(ruban à remettre)
60 / 80 €

290
LOT DE TROIS ÉVENTAILS,
XIX^{ème} siècle : un à monture en corne
blonde reperlée rehaussée d'or,
panaches en nacre (accidents), feuille
en soie et tulle pailletés or à trois
médaillons lithographiés, un brisé
en corne blonde reperlée rehaussée
d'or (ruban à remettre), un à monture
en écaille blonde reperlée rehaussée,
feuille en soie lithographiée
et pailletée argent (accidents)
40 / 60 €

291
DEUX ÉVENTAILS
brisés en ivoire finement reperlé
(petits manques, rubans à remettre)
50 / 70 €

292
LOT DE QUATRE ÉVENTAILS,
XIX^{ème} (accidents) : trois montures
en ivoire, l'un panache en métal,
feuille lithographiée, un à feuille
lithographiée d'une scène de concert
dans un parc, un autre peint
d'une scène marine peinte, le dernier
brisé en écaille brune reperlée et peint
de fleurettes
50 / 70 €

293
DEUX ÉVENTAILS,
XVIII^{ème} siècle, montures en ivoire
reperlé, l'un rehaussé polychrome,
feuille peinte sur papier
d'une scène galante au flûtiste,
l'autre de personnages dans un parc
(coupures, accidents, restaurations)
60 / 80 €

294
LOT DE SIX ÉVENTAILS ACCIDENTÉS
40 / 60 €



288.

288.

289.

288.

290.

290.

291.

291.

292.

292.

292.

292.

294.

293.

294.

294.

293.

294.

294.

294.

COUTEAUX
COLLECTION PERONNE

ARMES DE COLLECTION



SAMEDI 6 NOVEMBRE 2021
HÔTEL DROUOT - SALLE 11

Couteau à tête de compas, dit « A la Berge ».
Milieu du XVIII^{ème} siècle, Normandie, France.

Sabre d'officier à l'orientale.
Epoque Consulat, Premier-Empire.

Contact :

Grégoire VEYRES - Tél. : +33 (0)1 40 06 06 08 - g.veyres@auctionartparis.com

TABLEAUX ANCIENS
MOBILIER & OBJETS D'ART



MARDI 23 NOVEMBRE 2021
HÔTEL DROUOT - SALLE 5

Contact :

Grégoire VEYRES - Tél. : +33 (0)1 40 06 06 08 - g.veyres@auctionartparis.com

