

VENTE AUX ENCHÈRES



Jeudi 14 janvier 2021 à 10h30
OBJETS D'ART





OBJETS D'ART

Vente aux enchères publiques

Jeudi 14 janvier 2021

à 10h30

COMMISSAIRES-PRISEURS

YANN LE MOUEL - OLIVIER COLLIN DU BOCAGE

RODOLPHE TESSIER

DIRECTION DES VENTES

tel : 01 44 61 65 00 - Fax 01 44 61 65 32

ASSESEUR DE LA VENTE

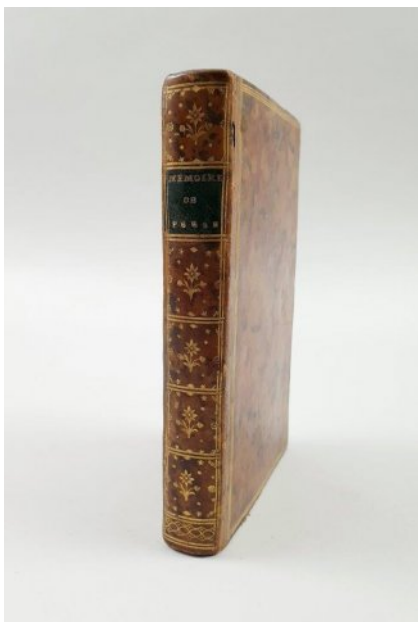
Marie-Amelie CHOTARD

Tél : 01 44 61 65 85



1 PECQUET (Antoine)

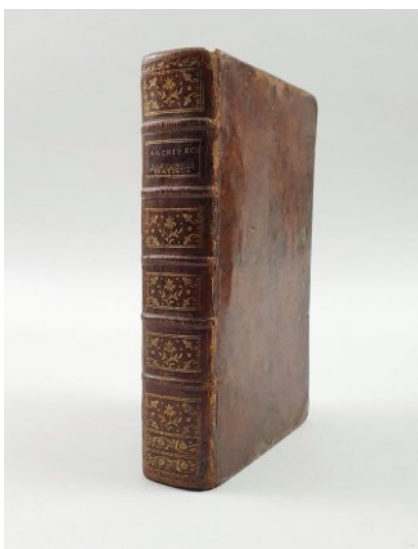
Estimation : **60 / 80 Euros**



PECQUET (Antoine). Mémoires secrets pour servir à l'histoire de Perse. Amsterdam, Aux dépens de la Compagnie, 1745. In-12, plein veau marbré, dos lisse orné, filets dorés sur les plats, tranches marbrées. (Usures, frottements, traces d'humidité).

2 BULLET (Pierre)

Estimation : **30 / 40 Euros**



BULLET (Pierre). Architecture pratique qui comprend la construction générale et particulière des bâtiments ; le Détail, les Toisé et Devis de chaque partie ; Savoir, Maçonnerie, Charpenterie, Couverture, Menuiserie, Serrurerie, Vitrierie, Plomberie, Peinture d'impression, Dorure, Sculpture, Marbrerie, Miroiterie, Poëlerie, etc. Paris, Delalain, 1774. Nouvelle édition revue et augmentée. In-8, plein cuir, dos à nerfs orné. (Déchirures, usures, rousseurs, traces d'humidité)



3

SHAYER/GUINEGAULT/DEBENAY

Estimation : **30 / 50 Euros**

Estampes et Dessin :

- D'après William SHAYER (1811-1892) « Full Cry » Gravure en couleurs par J. Harris, publiée par R&A Ackermann. Non encadrée. (Dimensions cuvette : 37 x 47,5cm ; Dimensions feuille : 45 x 58cm).

- Georges Pierre GUINEGAULT (1893-1982) « Le départ pour la pêche en Bretagne » Gravure en couleurs, signée dans la marge en bas à droite et justifiée en bas à gauche 226/290. (Dimensions cuvette : 50,5 x 21cm ; Dimensions feuille : 65 x 31,5cm ; Encadrée : 70 x 36cm).

- Alice DEBENAY (XIXe siècle) « José, le Dénicheur » Dessin au crayon noir et craie blanche, contrecollé sur papier, signé, daté « Juillet 1886 » et titré dans la marge. (Dimensions à vue : 38 x 27,5cm ; Encadré : 51,5 x 39cm).

(Traces d'humidité, rousseurs, papiers insolés)



4 Francisque POULBOT (1879-1946)

Estimation : **30 / 40 Euros**



Francisque POULBOT (1879-1946)
- « Les Enfants », eau-forte sur papier vergé, filigrane Eugène Delâtre, signée et numérotée « 4/40 » en bas à droite.

Dimensions image : 16 x 11cm

Dimensions feuille : 33 x 25cm

(Légèrement insolé)

- « Enfant », eau-forte, signée et numérotée « 2/40 » en bas à droite.

Dimensions image : 10 x 6cm

Dimension feuille : 22,5 x 19,5cm

(Pliures dans marges)

(Non encadrées)



5

CAPPIELLO et la BELLE EPOQUE

Estimation : **40 / 60 Euros**

CAPPIELLO et la BELLE EPOQUE. Paris, Editions Sciaky, 1978. In-folio en feuilles avec 4 sous-chemises illustrées et une chemise cartonnée illustrée d'une impression en sérigraphie d'un dessin de Cappiello représentant Sarah Bernhardt dans « Médée », à rabat et lacets. Feuillet de présentation par Jacques de Lacretelle.

L'ouvrage se divise en quatre cahiers : « Actrices » (20 planches, manque la planche de Cassive), « Acteurs » (21 planches, celle de M. Antoine en double), « Auteurs, Musiciens, Peintres » (25 planches) et « Gens du Monde, « Hommes politiques, Journalistes, Scènes d'Epoque » (20 planches).

Tirage à 600 exemplaires, numéroté N°550.

(Chemise usée et déchirée, légères rousseurs et traces de manipulation).



6

Estimation : **40 / 60 Euros**



Plaque publicitaire « Pin Up » des Anisettes BERGER. Tôle découpée et chromolithographiée. France, Années 1950-1960.

Hauteur : 44cm ; Largeur : 13cm
(Déformations, frottements)

7

Estimation : **100 / 150 Euros**



D'après Marc CHAGALL
(1887-1985)

« Couple d'amoureux sur les toits de Paris »

Impression sur papier texturé, signature de l'artiste dans la planche, numérotée au crayon « 69/500 » en bas à gauche.

Dimensions (à vue) : 58 x 74cm
(Encadrée : 88 x 103cm)



8

Estimation : **150 / 200 Euros**

D'après Salvador DALI
(1904-1989)

« Trois jeunes femmes surréalistes
tenant dans leurs bras les peaux
d'un orchestre »

Lithographie en couleurs, signée au
crayon en bas à droite et
numérotée au crayon en bas à
gauche « 190/300 ».

Dimensions (à vue) : 54 x 70cm

(Encadrée : 71 x 87cm)

(Petites pliures et déchirures dans
les marges)



9

Salvador DALI (1904-1989)**Estimation : 800 / 1 200 Euros**

Salvador DALI (1904-1989) - « Les Chevaux de Dali ». Textes Alain DECAUX et Léon ZITRONE. Préface Yves SAINT-MARTIN. Paris, Armand et Georges Israël Editeurs, 1983.

In-folio illustré de 18 lithographies en couleurs, signées dans la planche et timbre sec de l'éditeur. Edité à 1000 exemplaires sur vélin d'Arches pur chiffon, exemplaire n°199. Emboîtement gainé de velours rouge et premier plat orné d'une plaque de cuivre d'après Dali représentant le Picador.

Accompagné de 2 planches signées par l'artiste (« Le Chevalier Romain », numérotée 27/250 et « Le Cheval de Triomphe », numérotée 225/250).

Références : MICHLER / LOPSINGER, n°1258-1282, Appendice page 181.

(Plaque de cuivre oxydée, coins frottés, très bel état intérieur)



10 Jacques VILLON (Gaston DUCHAMP, dit) (1875-1963)

Estimation : **60 / 80 Euros**



Jacques VILLON (Gaston DUCHAMP, dit) (1875-1963)
« Le Potager aux citrouilles »
(1962)

Lithographie en couleurs, signée en
en bas à droite, numérotée «
107/175 » en bas à gauche
Planche extraite de l'ouvrage
consacré à Jacques Villon par
Lionello Venturi, Louis Carré, 1962.
Dimensions image (à vue) : 30,6 x
40,3cm
Dimensions papier (à vue) : 41 x
50cm
(Encadrée : 46 x 55cm)

11 GEN PAUL (1895-1975)

Estimation : **50 / 70 Euros**



GEN PAUL (1895-1975)
« Portrait de Marcel Aymé »
Lithographie en couleurs
Signée, titrée « Marcel » et datée «
8 déc. 56 » dans la planche
Signée au crayon noir en bas à
droite et numérotée « 3/30 » en bas
à gauche
Dimensions image (à vue) : 30 x
17cm
Dimensions papier (à vue) : 49 x
29cm
(Encadrée : 52,5 x 32,5cm)
(Rousseurs, papier légèrement
insolé)



12 Charles LAPICQUE (1898-1988)

Estimation : **60 / 80 Euros**



Charles LAPICQUE (1898-1988)

« Le Nid »

Lithographie en couleurs sur papier, signée en bas à droite et justifiée « HC 7/15 » en bas à gauche. Non encadrée.

Dimensions planche : 65 x 50cm

13 Charles LAPICQUE (1898-1988)

Estimation : **60 / 80 Euros**



Charles LAPICQUE (1898-1988)

« Tombeau étrusque »

Lithographie en couleurs sur papier, signée en bas à droite et justifiée « HC » en bas à gauche. Non encadrée.

Dimensions planche : 51 x 67cm
(Légères pliures dans les marges)



14 Charles LAPICQUE (1898-1988)

Estimation : **40 / 60 Euros**



Charles LAPICQUE (1898-1988)

« Sans titre »

Lithographie en couleurs sur papier, signée en bas à droite et justifiée « HC » en bas à gauche. Non encadrée.

Dimensions planche : 65 x 50cm (Papier légèrement insolé)

15 Charles LAPICQUE (1898-1988)

Estimation : **40 / 60 Euros**



Charles LAPICQUE (1898-1988)

« Personnage rêvant au bord de mer »

Lithographie en couleurs sur papier, signée en bas à droite et numérotée « 37/99 » en bas à gauche. Non encadrée.

Dimensions planche : 65 x 48cm (Pliures à l'angle supérieur droit dans marge, papier légèrement insolé)



16 Charles LAPICQUE (1898-1988)

Estimation : **100 / 150 Euros**



Charles LAPICQUE (1898-1988)
« Le Saut de la haie »
Lithographie en couleurs en papier Japon, signée en bas à droite et numérotée « 14/40 » en bas à gauche. Non encadrée.
Dimensions planche : 65 x 47cm
(Légères pliures dans les marges)

17 Charles LAPICQUE (1898-1988)

Estimation : **60 / 80 Euros**



Charles LAPICQUE (1898-1988)
« Portraits »
Deux gravures au noir sur papier, signées en bas à droite, justifiées « EA 3/15 » et « HC 7/15 » en bas à gauche. Non encadrées.

Dimensions cuvette : 52,5 x 35cm
Dimensions planche : 66 x 50,5cm
(Légères salissures, l'une dans la marge, l'autre dans le motif)



18 Charles LAPICQUE (1898-1988)

Estimation : **60 / 80 Euros**



Charles LAPICQUE (1898-1988)

« Funérailles étrusques IV » et « Funérailles étrusques V »

Deux lithographies en couleurs sur papier Arches, signées en bas à droite, numérotées « 45/75 » et « 55/75 » en bas à gauche. Non encadrées.

Dimensions planches : 65 x 47,5cm et 65 x 48,5cm

19 Charles LAPICQUE (1898-1988)

Estimation : **60 / 80 Euros**



Charles LAPICQUE (1898-1988)

« Portraits VIII : Eternels regrets » et « Portraits VIII - Le Grand écart »

Deux lithographies en noir sur papier, signées en bas à droite, numérotées « 16/70 » et « 13/70 » en bas à gauche. Non encadrées.

Dimensions planches : 65,5 x 50cm (Pliures dans les marges)

**20****Charles LAPICQUE (1898-1988)****Estimation : 100 / 150 Euros**

Charles LAPICQUE (1898-1988)
« L'Inquisiteur » et « Le Prophète »
Deux lithographies en couleurs sur papier, signées en bas à droite, justifiées « HC 11/20 » et « HC 17/20 » en bas à gauche. Non encadrées.

Dimensions planches : 56 x 38cm
(Quelques rousseurs)

21**Charles LAPICQUE (1898-1988)****Estimation : 80 / 120 Euros**

Charles LAPICQUE (1898-1988)
« Portraits »
Deux lithographies en couleurs sur papier, signées en bas à droite, numérotées « 7/20 » en bas à gauche. Non encadrées.
Dimensions planches : 54 x 38cm

**22****Charles LAPICQUE (1898-1988)****Estimation : 80 / 120 Euros**

Charles LAPICQUE (1898-1988)
« Portraits IV : Parure Princièrè » et
« Berger antique »
Deux lithographies en couleurs sur
papier, signées en bas à droite,
justifiées « HC 2/30 » et « HC 17/30
» en bas à gauche. Non encadrées.
Dimensions planches : 56 x 37cm et
54 x 37cm

23**Henri CUECO (1929-2017)****Estimation : 50 / 80 Euros**

Henri CUECO (1929-2017)
« Jambes de danseuses et
danseurs »
Lithographie en couleurs sur papier
Signée en bas à droite et
numérotée « 26/50 » en bas à
gauche.
Dimensions (à vue) : 54,5 x 77,5cm
(Encadrée : 58 x 81cm)
(Légères rousseurs)



24 Pierre DOUTRELEAU (1938)

Estimation : **40 / 60 Euros**



Pierre DOUTRELEAU (1938)

Ensemble de 3 lithographies en couleurs, signées en bas à droite :

- « Paysage à marée basse », numérotée « 27/150 » en bas à gauche. Dimensions (à vue) : 51 x 68cm. (Encadrée : 67 x 84cm). (Papier insolé).

- « Promenade sur la plage face au vent », numérotée « 88/350 » en bas à gauche. Dimensions (à vue) : 56 x 81cm. (Encadrée : 73 x 99cm). (Pliures, griffures, manque verre, papier insolé et importantes rousseurs).

- « Promenade sur la plage », numérotée « 81/125 » en bas à gauche. Dimensions (à vue) : 36,5 x 45,5cm. (Encadrée : 45 x 54cm). (Pliures, légères rousseurs).

25 Jean MESSAGIER (1920-1999)

Estimation : **40 / 60 Euros**



Jean MESSAGIER (1920-1999)

« Entre ouïes et cœur »

Pointe-sèche sur papier, en vert

Signée en bas à droite, titrée au centre et numérotée 28/75 en bas à gauche.

Dimensions : 28,5 x 42cm

(Encadrée : 44 x 59cm)

(Papier insolé, salissures, manque verre)



26

LJUBA. LAMBERT (Jean-Clarence).

Estimation : **150 / 200 Euros**

LJUBA. LAMBERT
(Jean-Clarence). « Les Plaisirs
difficiles ». Sept gravures originales
de LJUBA. Paris, Les Cahiers du
Regard, Pierre Belfond, 1975.
In-folio, en feuilles, couverture
blanche rempliée et imprimée du
titre. Emboitage entoilé bordeaux
de l'éditeur portant au plat
supérieur le fac-similé doré de la
signature de l'artiste. Exempleaire
n°85/99 sur grand vélin d'Arches.
(Traces d'humidité et importantes
mouillures sur l'emboîtement,
salissures sur la couverture
rempliée, bel état intérieur)

27

Estimation : **50 / 70 Euros**

Jesús Gomez FUERTES
(1938-2006)
« En amour... » et « Couple »
Deux lithographies en couleurs
Signées et datées « 69 » au crayon
noir
Dimensions (à vue) : 42 x 56cm
(Pliures centrales, traces
d'humidité, un cadre accidenté)
(Encadrées : 56 x 70cm)



28 BRULLER (Jean)

Estimation : **20 / 30 Euros**



BRULLER (Jean). « Le Mariage de Monsieur Lakonik ». Paris, Paul Hartmann, In-4, cartonnage illustré de l'éditeur, dos toile verte.
(Usures, frottements, pliures)

29

Estimation : **300 / 400 Euros**



Frédéric BEZIAN (1960) « Docteur Radar, Tome 1 - Planche 54 »
Planche originale à l'Encre de Chine, stylo et crayon noir sur papier, signée en bas à droite
Dimensions (à vue) : 45 x 32cm
(Encadrée : 62 x 52cm)
(Traces bleues dans l'angle inférieur gauche)



30

Estimation : **150 / 200 Euros**



Ecole du XVIIIe siècle
« Troupeau de moutons au repos »
Sanguine sur papier vergé, non
signée, annotations à l'encre dans
le coin supérieur gauche
Dimensions (à vue) : 19,5 x 30,5cm
(Encadré : 32,3 x 42,8cm)

31

Estimation : **200 / 250 Euros**



Ecole française du XIXe siècle,
dans le goût de J.B. Greuze
« Portrait d'une jeune paysanne au
bonnet »
Huile sur toile, non signée
Dimensions : 45 x 37cm
(Encadrée : 54 x 46cm)
(Rentoilée, importantes
restaurations, petit trou)



32

Johann PFENNINGER (1765-1825)

Estimation : **100 / 150 Euros**



Johann PFENNINGER (1765-1825)
« Portrait de militaire dans un
paysage », 1800
Gouache sur papier
Signée et sur l'encrochement en
bas à gauche « J. Pfeninger pinxit
a. Zurich 1800 »
Dimensions (à vue) : 54,5 x 42,5cm
(Encadrée : 68 x 55cm)
(Légères rousseurs)

33

**Edouard Bernard SWEBACH
(1800-1870)**

Estimation : **150 / 200 Euros**



Edouard Bernard SWEBACH
(1800-1870)
« La promenade à cheval, amazone
et cavalier », 1835
Aquarelle, encre et rehauts de
gouache sur papier
Signée et datée à la plume en bas
au centre « Edouard Swebach 1835
».
Porte au dos deux étiquettes, l'une
de la Galerie René Drouin, la
seconde de la Galerie Charpentier
« L'Aquarelle romantique et
contemporaine - 1944 ».
Dimensions (à vue) : 15 x 20cm
(Encadrée : 29,5 x 36,5cm)
(Légères rousseurs)



34

Estimation : **200 / 300 Euros**

Attribué à James Mac Dougal
HART (1828-1901)

« Vaches au pâturage au soleil
couchant »

Huile sur toile, non signée
Nom de l'artiste indiqué sur
l'encadrement

Dimensions : 29,5 x 43,5cm
(Encadrée : 59 x 73cm)

(Manques de matière,
enfoncements, griffures, salissures)

35

Emile NOIROT (1853-1924)

Estimation : **400 / 600 Euros**

Emile NOIROT (1853-1924)

« Paysage des Gorges de la Loire,
au matin », 1899

Huile sur toile

Signée et datée « 1899 » dans le
coin inférieur gauche.

Etiquette au dos « Roanne - Musée
J. Déchelette / Rétrospective Emile
Noirot / Juin-Octobre 1990 -
Catalogue N°37 »

Dimensions : 38 x 61cm
(Encadrée : 52 x 75cm)

(Craquelures)



36

Estimation : **300 / 400 Euros**



Ecole Française du XIXe siècle
« Portrait de femme en coiffe et
deux enfants »

Huile sur toile, non signée.

Dimensions : 71 x 84cm

(Encadrée : 86 x 96cm)

(Traces d'humidité, salissures,
soulèvements de matière)

37

Emile STAHL (1847-1938)

Estimation : **150 / 200 Euros**



Emile STAHL (1847-1938)

« Scène de rue dans un village
alsacien »

Huile sur toile

Signée en bas à droite

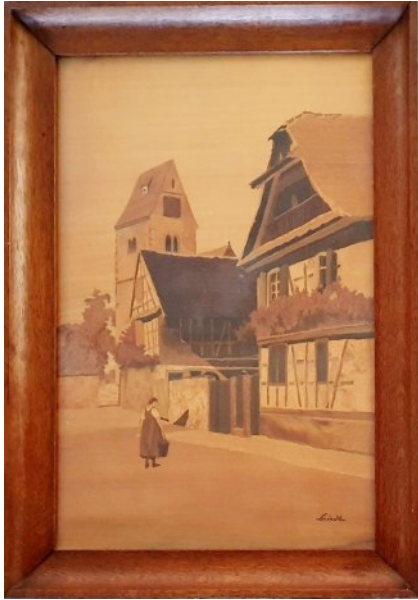
Dimensions : 46 x 61cm

(Encadrée : 56 x 70,5cm)



38

Estimation : **30 / 40 Euros**



Etablissements SPINDLER
(Ecole alsacienne du XXe siècle)
« Wolfisheim »
Marqueterie de bois sur panneau,
signée en bas à droite, située au
dos
Dimensions (à vue) : 42 x 27cm
(Encadrée : 49,7 x 34,7cm)

39

Estimation : **30 / 40 Euros**



Léonard BORDES (1898-1969)
« La vague de gaz »
Dessin à l'encre et à l'aquarelle
sur papier
Signé du cachet de l'artiste et titrée
à l'encre en bas à droite
Cachet de la vente d'atelier au dos
de l'encadrement
Dimensions (à vue) : 21 x 33cm
(Encadré : 44,5 x 56,5cm)
(Traces d'humidité, rousseurs,
déchirures)



40

Estimation : **30 / 50 Euros**

Charles Félix GIR (1883-1941)
« Portrait de Lucienne Bréval »
Dessin au fusain sur papier
Signé en bas à droite
Dimensions (à vue) : 23 x 16cm
(Encadré : 46,5 x 38cm)
(Pliure au centre de la feuille, papier
insolé, traces d'humidité)

Lucienne Bréval, Soprano
dramatique suisse naturalisée
française (1869-1935).

41

Estimation : **100 / 150 Euros**

A. BROUARD (XIXe-XXe siècles)
« Halte de la caravane »
Huile sur toile
Signée en bas à droite
Dimensions (à vue) : 24,5 x 33cm
(Encadrée : 31 x 40cm)
(Déchirures, traces d'humidité)



42

Augustin HANICOTTE (1870-1957)

Estimation : **150 / 200 Euros**



Augustin HANICOTTE (1870-1957)
« L'Ouille, Les Jardins »

Aquarelle et crayon noir sur papier
Signée des initiales et située en bas
à gauche

Dimensions (à vue) : 23 x 17cm

(Encadrée : 41 x 35,5cm)

(Papier insolé, rousseurs, légères
pliures)

43

Georgy Konstantinov SAVITSKY
(1887-1949)

Estimation : **500 / 700 Euros**



Georgy Konstantinov SAVITSKY
(1887-1949)

« Le Labour »

Aquarelle sur papier avec rehauts
de gouache

Signée en bas à gauche

On y joint un certificat en cyrillique
daté de 2001.

Dimensions (à vue) : 19 x 27cm

(Encadrée : 42,5 x 50,5cm)

(Légères griffures et traces
d'humidité)



44

Boris SMIRNOFF (1895-1976)

Estimation : 60 / 80 Euros



Boris SMIRNOFF (1895-1976)
« Femme nue debout – Etude »
Crayon noir, fusain et crayon de
couleurs sur papier
Signé en bas à droite
Dimensions (à vue) : 39 x 16cm
(Encadré : 49,5 x 26cm)
(Papier insolé, pliures)



45 Ettore TITO (1859-1941)

Estimation : **40 / 60 Euros**



Ettore TITO (1859-1941)

Dessin préparatoire à l'encre noire sur papier, contrecollé sur carton, pour une publicité de la Maison new-yorkaise « Ben Wertheimer & Co » (association de Ben Wertheimer et Jacob Hutter), spécialisée dans la conception de chapeaux. Ce document annonce une présentation de leurs modèles à Paris.

Signé en bas à gauche.

Dimensions : 18,5 x 27,5cm

(Non encadré)

(Rousseurs, déchirure sur le côté haut gauche)

46 Aurel RICHTER (1870-1957)

Estimation : **150 / 200 Euros**



Aurel RICHTER (1870-1957)

« Le Batteur de Jazz »

Gouache sur carton

Signée en bas à gauche

Dimensions (à vue) : 48 x 38cm

(Encadrée : 63 x 53cm)

(Déchirure sur le côté inférieur gauche)



47 GEN PAUL (1895-1975)

Estimation : **300 / 400 Euros**



GEN PAUL (1895-1975)
« Le Trompettiste »
Encre noire, pastel et crayon noir
sur papier
Signée, annotée et dédiée « A
Ferrero / 15 Fev 62 / Paris » en
haut à gauche
Dimensions (à vue) : 41 x 30cm
(Encadrée : 57,5 x 46,5cm)
(Papier légèrement insolé, petite
déchirure)

48 Velia SIMONCINI (1911-2003)

Estimation : **20 / 30 Euros**



Velia SIMONCINI (1911-2003)
« Au bord de l'étang, en automne »
Aquarelle, lavis et pastel sur papier
Signée en bas à gauche
Dimensions (à vue) : 23 x 33cm
(Encadrée : 40,5 x 50,5 cm)
(Papier insolé)



49

Estimation : **30 / 50 Euros**



René GENIN dit GEN
(Ecole française du XXe siècle)
« Le Croisic – L'Eglise
Notre-Dame-de Pitié »
Huile sur carton
Signée en bas à gauche, située au
dos au crayon
Dimensions (à vue) : 31 x 39cm
(Encadrée : 42 x 50cm)
(Déchirure dans le haut du carton,
soulèvements et manques)

50

Estimation : **30 / 50 Euros**



René GENIN dit GEN
(Ecole française du XXe siècle)
« Paris, sous les arbres »
Huile sur toile
Signée en bas à gauche, située au
dos
Dimensions (à vue) : 46 x 33cm
(Encadrée : 55 x 42cm)
(Petits trous aux angles)



51

Estimation : **40 / 60 Euros**

René GENIN dit GEN
(Ecole française du XXe siècle)
« Le modèle assis » et « Le modèle allongé »
Deux sanguines et fusains sur papier
Signées, l'une datée « 41 »
Dimensions (à vue) : 60 x 49cm et 50 x 65cm
(Encadrés : 70 x 59cm et 58 x 73,5cm)
(Rousseurs et traces d'humidité, papiers insolés et petits manques de matière)

52

Estimation : **40 / 60 Euros**

René GENIN dit GEN
(Ecole française du XXe siècle)
« Le modèle assis » et « Le modèle de dos »
Deux sanguines et fusains sur papier
L'une signée et datée « 41 » en bas à gauche, l'autre signée en bas à droite du cachet de l'artiste
Dimensions (à vue) : 63 x 49cm et 65 x 48cm
(Encadrés : 80 x 60cm et 80 x 63,5cm)
(Rousseurs et traces d'humidité, papiers insolés, déchirures)



53

Estimation : **30 / 50 Euros**



René GENIN dit GEN
(Ecole française du XXe siècle)
« Le modèle assis »
Sanguine et fusain sur papier
Signée du cachet de l'artiste en
bas à droite
Dimensions (à vue) : 48 x 62cm
(Encadré : 55 x 68cm)
(Rousseurs, salissures)

54

Estimation : **20 / 30 Euros**



D. DEWILDE (Ecole belge du XXe
siècle)
« Paysage au drapeau belge »
Huile sur toile
Signée en bas à droite
Dimensions : 60 x 50cm
(Non encadrée)
(Soulèvements de matière)



55

Jane CHAULEUR-OZEEL (1879-1965)

Estimation : **120 / 160 Euros**



Jane CHAULEUR-OZEEL
(1879-1965)

« Paysage de Provence »

Huile sur toile

Signée en bas à droite

Dimensions : 46 x 55cm

(Très petits manques, quelques
craquelures)

(Non encadrée)

56

Estimation : **50 / 70 Euros**



Anna BONO-DUGELAY (XXe
siècle)

« Poésie d'un soir »

Huile sur panneau

Signée en bas à gauche,

contresignée et titrée au dos

Dimensions (à vue) : 45,5 x 37,5cm

(Encadrée : 68,5 x 60,5cm)



57

Estimation : **60 / 80 Euros**



L. LACOMBE (XXe siècle)
« Vase au bouquet de pivoines roses et blancs », 1962
Huile sur toile
Signée et datée « 62 » en bas à droite, contresignée au dos
Dimensions : 41 x 33cm
(Encadrée : 60 x 52cm)

58

Elisabeth BAPTENDIER (1876-1957)

Estimation : **30 / 40 Euros**



Elisabeth BAPTENDIER
(1876-1957)
« Bouquets de fleurs du jardin : violettes, primevères, pétunias, pâquerettes, jacinthe des bois »
Aquarelle et crayon noir sur papier
Signée en bas à droite
Dimensions : 31 x 49cm
(Encadrée : 49,5 x 67,5cm)

**59****Elisabeth BAPTENDIER (1876-1957)****Estimation : 30 / 40 Euros**

Elisabeth BAPTENDIER
(1876-1957)
« Jetée de lilas et lilas blancs
boules de Neige »
Aquarelle et crayon noir sur papier
Signée en bas à droite
Dimensions : 27 x 51cm
(Encadrée : 46,5 x 70,5cm)

60**Estimation : 10 / 20 Euros**

Ecole du XXe siècle
« Jeunes filles pensives »
Deux encres et gouaches sur
papier
L'une signée « Rachel »
Dimensions : 22 x 17cm et 20 x
14cm
(Encadrées : 31,5 x 25,5cm et 34 x
28cm)
(Pliures)



61

Estimation : **60 / 80 Euros**



GRIMALT (XXe siècle)
« Rêveuse aux bouquets de fleurs
», 1979
Gouache et crayon noir sur papier
Signée et datée « 79 » en bas à
gauche
Dimensions (à vue) : 64 x 49,5cm
(Encadrée : 76 x 62cm)

62

Estimation : **30 / 50 Euros**



Ecole française du XXe siècle
« Nature morte aux brocs et
quetsches »
Aquarelle et crayon noir sur papier
Porte une trace de signature dans
le coin inférieur droit
Dimensions (à vue) : 18 x 29cm
(Encadrée : 35 x 45cm)
(Traces d'humidité)



63

Estimation : **20 / 30 Euros**



Michel ERALY (XXe siècle)
« La Seine à Mantes », 1974
Aquarelle sur papier
Signée, située et datée « Juin 74 »
en bas à droite
Dimensions : 43 x 35cm
(Encadrée : 62 x 53cm)
(Rousseurs, traces d'humidité)

64

Estimation : **30 / 50 Euros**



Michel ERALY (XXe siècle)
« Venise », 1980
Aquarelle et crayon noir sur papier
Signée et datée « Dec 80 » en bas
à droite
Dimensions : 55 x 89cm
(Encadrée : 59 x 93cm)



65 Nina NEGRI (1909-1981)

Estimation : **150 / 200 Euros**



Nina NEGRI (1909-1981)
« Le Petit Monstre »
Huile sur toile
Signée en bas à droite,
contresignée et titrée au dos
Dimensions : 46 x 27cm
(Encadrée : 53 x 34cm)
(Accident restauré au centre de la
toile)

66 Boris TASLITZKY (1911-2005)

Estimation : **60 / 80 Euros**



Boris TASLITZKY (1911-2005)
« Deux promeneurs dans un
sous-bois », 1993
Huile sur toile contrecollée sur
carton
Signée et datée « 1993 » en bas à
droite
Dimensions : 25 x 35cm
(Non encadrée)



67

Estimation : **50 / 70 Euros**



M. DEPIERRE (XXe siècle)
« La Place Furstemberg, Paris »,
1964
Huile sur toile
Signée et datée en bas à droite
Dimensions : 54 x 73cm
(Non encadrée)
(Soulèvements de matière)

68

Denis GEOFFROY-DECHAUME
(1922-2012)

Estimation : **100 / 150 Euros**



Denis GEOFFROY-DECHAUME
(1922-2012)
« Les toits de Paris »
Huile sur toile
Signée en bas à droite
Dimensions : 38 x 55cm
(Légers soulèvements en bas à gauche)
(Non encadrée)



69

Norman JENKINS (1927)

Estimation : **300 / 400 Euros**



Norman JENKINS (1927)
« Composition à l'Oiseau », 1966
Huile sur toile
Signée et datée « 66 » au dos
Dimensions : 80 x 40cm
(Encadrée : 83 x 43cm)



70

Estimation : **300 / 400 Euros**



Ecole du XXe siècle

« Composition abstraite en noir et bleu »

Huile sur toile, non signée

Dimensions : 73 x 50cm

(Encadrée : 75 x 51cm)

(Craquelures, manques, petit trou, accident au cadre)

71

Maurice EMPI (1933)

Estimation : **150 / 200 Euros**



Maurice EMPI (1933)

« Le travail des champs »

Gouache sur papier

Signée en bas à droite

Dimensions (à vue) : 49 x 64,5cm

(Encadrée : 66 x 81cm)



72

Estimation : **40 / 60 Euros**



Ecole du XXe siècle

« Village sur une colline », 1971

Huile sur isorel

Signée et datée « 1971 » en bas à droite

Dimensions (à vue) : 31,5 x 39,5 cm
(Encadrée : 48,5 x 56,5 cm)

73

DRAGIC-DRAGAN (1944)

Estimation : **100 / 150 Euros**



DRAGIC-DRAGAN (1944)

« Barque au soleil couchant »

Huile sur carton

Signé sur le côté gauche

Dimensions (à vue) : 34 x 42cm

(Encadré : 57 x 65cm)

(Craquelures)



74 Antonio GARCIA MULET (1932)

Estimation : **100 / 150 Euros**



Antonio GARCIA MULET (1932)

« Composition », 1985

Acrylique sur toile et technique mixte sur panneau

Signée et datée « 85 » en bas à gauche

Porte au dos une étiquette de la Galerie Jaqueter, Paris.

Dimensions : 38 x 46cm

75

Estimation : **200 / 300 Euros**



Gérard PAMBOUJIAN (1941)

« Élégantes en Arles »

Huile sur toile

Signée en bas à gauche

Dimensions : 61 x 50cm

(Encadrée : 76 x 65,5cm)

(Vernis jauni)



76

Estimation : **200 / 300 Euros**



Gérard PAMBOUJIAN (1941)

« Au café »

Huile sur toile

Signée en bas au centre

Dimensions : 65 x 54cm

(Encadrée : 82 x 71cm)

(Salissures)

77

Estimation : **100 / 150 Euros**



Gérard PAMBOUJIAN (1941)

« Elégantes »

Huile sur toile

Signée en bas à gauche

Dimensions : 73 x 60cm

(Encadrée : 86,5 x 74cm)

(Importantes auréoles de vernis)



78

Estimation : **100 / 150 Euros**



Gérard PAMBOUJIAN (1941)
« Canal de La Canonica, Venise »
Huile sur toile
Signée en haut à gauche, titrée et
contresignée au dos
Dimensions : 55 x 46cm
(Encadrée : 68 x 59cm)

79

Estimation : **30 / 40 Euros**



Claire DEMERS (XXe siècle)
« Paysages », 1968
Deux huiles sur toile formant
pendants
Signées et datées « 68 » en bas à
gauche.
Dimensions (à vue) : 17,5 x 12,5cm
(Encadrées : 27 x 22cm et 29 x 24
cm)
(Petit manque de matière à l'un)



80

Estimation : **30 / 40 Euros**



M. BLANPAIN (XXe siècle)
« Composition »
Gouache sur papier
Signée dans la marge au crayon
Dimensions (à vue) : 13,5 x 11,5cm
(Encadrée : 41 x 37cm)

81

Julius BALTAZAR (1949)

Estimation : **100 / 150 Euros**



Julius BALTAZAR (1949)
« Sans titre »
Technique mixte sur toile
Signée et datée « 1997 » en bas à
droite, contresignée et datée au dos
Dimensions : 19 x 24cm
(Encadrée : 21 x 26cm)



82 Marc JANSON (1930)

Estimation : **120 / 180 Euros**



Marc JANSON (1930)
« Plongeant dans le sommeil des racines profondes... »
Huile sur toile
Signée en bas à droite,
contresignée et titrée au dos
Inscription au dos du châssis «
Expo Judith Zerbib 2006 »
Dimensions : 73 x 54cm
(Non encadrée)
(Petits soulèvements de matière)

83 Marc JANSON (1930)

Estimation : **120 / 180 Euros**



Marc JANSON (1930)
« La peur donnant des ailes au courage... »
Huile sur toile
Signée en bas à droite,
contresignée et titrée au dos
Dimensions : 65 x 54cm
(Non encadrée)
(Frottements en bordures)



84 Marc JANSON (1930)

Estimation : **80 / 120 Euros**



Marc JANSON (1930)
« Composition »
Huile sur toile
Signée en bas à droite,
contresignée au dos
Dimensions : 46 x 55cm
(Non encadrée)
(Frottements en bordures et petits
soulèvements de matière)

85 Marc JANSON (1930)

Estimation : **80 / 120 Euros**



Marc JANSON (1930)
« Composition »
Huile sur toile
Signée en bas à droite,
contresignée au dos
Dimensions : 46 x 55cm
(Non encadrée)
(Petits frottements en bordures)



86 Marc JANSON (1930)

Estimation : **70 / 100 Euros**



Marc JANSON (1930)
« Compositions »
Deux gouaches sur papier
Signées en bas à droite
Dimensions : 50 x 34cm et 31 x
25cm
(Non encadrées)
(Légères pliures et frottements aux
coins)

87 Antonio RECALCATI (1938)

Estimation : **150 / 250 Euros**



Antonio RECALCATI (1938)
« Sans titre », 1979
Technique mixte sur carton
Signée et datée « 79 » au crayon
au centre bas
Dimensions : 75 x 105cm
(Traces d'humidité, salissures,
griffures et petites déchirures en
bordures)



88

Estimation : **800 / 1 200 Euros**

Stéphane GISCLARD (1966)
« Top 14 »
Huile sur toile
Signée en haut à gauche,
contresignée et titrée au dos, le
châssis et la toile marqués du
cachet de l'atelier du peintre
Dimensions : 120 x 60cm
(Encadrée : 127 x 66,5cm)

89

Estimation : **40 / 60 Euros**

Ecole du XXe siècle, Afrique
« Femmes pilant le mil »
Deux peintures sur tissus
Signées « G. Sebapala »
Dimensions (à vue) : 47 x 85cm et
85 x 47cm
(Encadrées : 51 x 89cm et 89 x
51cm)



90 Vase - Costa Rica

Estimation : **100 / 150 Euros**



Vase tripode à effigies humaines.
Terre cuite brune.
Culture du Versant atlantique,
Costa Rica, 300-700 après J.C.
Hauteur : 29cm
(Accidents, restaurations)

91

Estimation : **70 / 100 Euros**



Deux statuette de Bouddha en
bronze, l'un assis en padmasana,
les mains en bhumisparsa mudra,
l'autre debout, la main gauche en
varada mudra.
Asie du Sud Est, XXe siècle.
Hauteurs : 20 et 32 cm.
(Manques)



92 Tanka

Estimation : **100 / 150 Euros**



Tanka en toile peinte polychrome et or représentant le bodhisattva Manjushri, entouré de divinités du bouddhisme tibétain. De sa main gauche, il brandit l'épée enflammée, sa main droite rapportée au cœur il tient un livre symbolisant la sagesse transcendante. Cachets au dos. Entourage en soie façonnée. Tibet, XXe siècle.
Dimensions : 50 x 33cm
Dimension totale : 103 x 62cm
(Pliures, frottements, salissures)

93 Tanka

Estimation : **150 / 200 Euros**



Tanka en toile peinte polychrome et or figurant une divinité avec sa parèdre en yab yum, entourés de divinités et moines du bouddhisme tibétain.
Entourage en coton et soie façonnée.
Tibet, XXe siècle.
Dimensions : 73 x 105 cm
Dimension totale : 142 x 88 cm
(Pliures, frottements, salissures)



94

Estimation : **40 / 60 Euros**

Lot divers composé d'un sujet représentant un Sage et de trois cachets (Sage et béliers) en pierres dures. Un cachet accompagné de son écrin. Chine, XXe siècle. (Eclats).

95

Mortier

Estimation : **200 / 300 Euros**

Mortier de forme campanaire en bronze patiné, à deux prises latérales cannelées, à décor en relief d'une frise de six grotesques et la bordure ornée de têtes d'angelots ailés.

France, XVIIe siècle.

Hauteur : 13,5cm

Diamètre : 18,5cm

On y joint un pilon. (Longueur: 17,5cm).



96

Estimation : **150 / 200 Euros**

Ecole française du XIXe siècle
Paire de bustes figurant
Jean-Jacques Rousseau et
François-Marie Arouet dit Voltaire
en bronze à patine brune, sur
socles quadrangulaires en pierre
décorative.

Hauteurs : 20 et 21cm.
(Petits éclats aux socles)

97

Estimation : **50 / 70 Euros**

Deux bustes en bronze à patine
brun-vert représentant des
caricatures de deux hommes
d'Eglise riant. Sur piédouches en
bronze patiné et socles en marbre
griotte. Travail française du XIXe
siècle.

Hauteurs : 12 et 12,5cm.
(Eclats aux socles et légères
déformations aux coins d'une
base)



98

Estimation : **120 / 160 Euros**

D'après l'Antique, Ecole du XIXe siècle

« La Muse Polymnie »

Sujet en bronze patiné, sur socle rond mouluré en marbre griotte.

Marbre antique conservé au Musée du Louvre, Collection Borghèse.

Dimensions (avec socle) : 23,5 x 14,5cm

(Petits éclats au socle)

99

Estimation : **300 / 400 Euros**

D'après Emmanuel FREMIET (1824-1910)

« Chèvre et son chevreau »

Groupe en bronze à patine brune

Signé du cachet « E. FREMIET »

sur la terrasse, sur socle en marbre griotte

Dimensions (avec socle) : 20 x 27,5 x 11,5cm.

(Socle accidenté restauré, éclats au socle, usures à la patine)



100

Estimation : **30 / 50 Euros**



Ecole française du XIXe siècle
« Lévrier à l'arrêt »
Sujet en régule à patine brune
Dimensions : 16,5 x 20 x 9cm
(Fixations à la terrasse en partie
dessoudées, déformations)

101

Henri GIRAUD (vers 1805-1895)

Estimation : **60 / 80 Euros**



Henri GIRAUD (vers 1805-1895)
« L'Art d'Aimer »
Sujet en bronze à patine de deux
tons figurant un amour assis sur
une livre, écrivant sur les pages à
l'aide d'une plume.
Inscription au dos « Souvenir de
Jeanne 25 Décembre 1916 »
Dimensions : 11,5 x 10 x 8,5cm



102 Plaques - Bronzes

Estimation : **40 / 60 Euros**



3 Petites plaques en bronze à patine médaille à décor en bas-relief :

- Georges Henri PRUD'HOMME (1873-1947) « Tri-Centenaire de Molière 1622-1922 ». Plaque commémorative éditée par la Monnaie de Paris en 1922. (Dimensions : 9,2 x 6,8cm).

- Joseph PICAUD (XIXe-XXe siècles) « La Sorbonne et sa cour d'honneur », éditée par la Monnaie de Paris. (Dimensions : 7,3 x 5,5cm).

- Ernesta ROBERT-MERIGNAC (1859-1933) « Le Salut des armes », éditée par la Monnaie de Paris en 1969. (Dimensions : 5,2 x 8,6cm).

(Salissures, petites usures)

103 Paul SILVESTRE (1884-1976)

Estimation : **300 / 400 Euros**



Paul SILVESTRE (1884-1976)

« Tête de petite fille »

Sujet en bronze à patine brune et dorée

Signé sur la nuque, Cachet de fondeur « Cire Perdue B.L. Paris »

Sur socle mouluré en marbre blanc

Hauteur (sans socle) : 23cm

Hauteur (avec socle) : 34cm

(Petits éclats au socle, usures à la patine)



104

Estimation : **40 / 60 Euros**



CHAM (XXe siècle)

« Jeune femme nourrissant des biches »

Groupe en régule patiné, sur socle rectangulaire en marbre noir

Signé à la pointe sur la terrasse

Dimensions : 42 x 78 x 17cm

(Usures, manques, éclats au socle)

105

Instruments de mesure, laiton

Estimation : **150 / 200 Euros**



3 Instruments de mesure en laiton gradués comprenant :

- Une équerre pliante dite Demi Pied du Roi signé « A. Bion A Paris », XVIIIe siècle.
- Une équerre pliante, faisant niveau, en Ancienne et Nouvelle Mesures, XIXe siècle.
- et Un compas de proportion, XVIIIe siècle.



106 Lot de cachets

Estimation : **60 / 80 Euros**

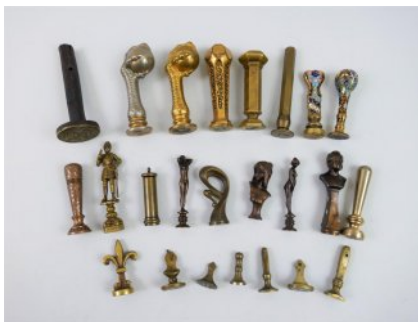


Lot de 10 cachets dont 4 en os et 6 en nacre (deux avec monture argent 950 mil, poinçon Sanglier, 26,2 et 34,1 g. brut). Certains chiffrés. Epoques XIXe et XXe siècles.

Hauteurs : de 4 à 8,5cm.
(Fêles).

107 Lot de cachets

Estimation : **150 / 200 Euros**



Lot de 24 cachets en bronze, métal argenté et émaux cloisonnés.

Certains avec des dessins, d'autres chiffrés ou armoriés.

Epoques XIXe et XXe siècles.
Hauteurs : de 2 à 10cm.

(Chocs, usures, manques).



108 Lot de cachets

Estimation : **100 / 150 Euros**



Lot de 19 cachets en bronze, métal, métal argenté et strass, et un en argent fourré 950 mil à décor de guirlandes et vases fleuris (poinçon sanglier, 22 g. brut). Un dans son écrin. Certains chiffrés. Epoques XIXe et XXe siècles.

Hauteurs : de 5,5 à 13cm.
(Chocs, usures, éclats)

109 Lot de cachets

Estimation : **100 / 150 Euros**



Lot de 16 cachets en pierres décoratives, pierres imitation, agate zonée et ambre (deux avec monture argent 950 mil, poinçon sanglier 29,1 et 32,3 g. brut). Certains chiffrés. Epoques XIXe et XXe siècles.

Hauteurs : de 4,5 à 8,5cm.
(Eclats, fêles).



110 Lot de cachets

Estimation : **60 / 80 Euros**



Lot de 13 cachets en bois tourné, mouluré et métal. Certains avec des dessins, d'autres signés ou chiffrés. Epoques XIXe et XXe siècles.

Hauteurs : 6,5 à 11cm.
(Fêles, usures).

111 Lots d'embouts de cachets

Estimation : **40 / 60 Euros**



Lots de 9 embouts de cachets en bronze, métal et métal argenté. Certains avec des dessins, d'autres chiffrés ou armoriés. Epoques XIXe et XXe siècles.

Hauteurs : 1,5 à 3,8cm.
(Chocs, usures).

112

Estimation : **200 / 250 Euros**



Ecole du XVIIe siècle
« La Cène »

Huile sur Cuivre

Dimensions : 12,5 x 19,5cm

(Frottements, petits manques et déformations)

(Non encadrée)



113

Estimation : **200 / 250 Euros**



Ecole du XVIIe siècle
« Ange offrant une corbeille de
fruits à la Vierge et l'Enfant »
Huile sur Cuivre
Dimensions : 15 x 12cm
(Encadrée : 20 x 17cm)
(Restaurations, légères
déformations)

114

Estimation : **60 / 80 Euros**



Panneau de soie crème à
broderies, cannetilles de fils
d'argent et d'or, et semences de
perles représentant d'un côté, un
Christ bénissant dans un médaillon
et entourage de fleurs et présentant
de l'autre côté, une page de
L'Évangile de Saint Jean (« In
Principio erat Verbum... ») entouré
d'une frise de fleurs et végétaux.
XVIIIe siècle.
Dimensions (à vue) : 30,5 x 25cm
(Encadrée : 33,5 x 28,5cm)
(Usures, traces d'humidité,
déchirures, manques)



115

ROUEN - Paire de lions

Estimation : **150 / 200 Euros**



ROUEN - Paire de lions assis sur des socles rectangulaires en faïence émaillée polychrome. Marques sous la base. XVIIIe siècle.

Dimensions : 18,5 x 15,5 x 8cm et 18 x 15 x 8,4cm.
(Sauts à la couverture)

116

Estimation : **30 / 50 Euros**



NEVERS - Bouquetière en forme de commode en faïence émaillée polychrome. XIXe siècle.

Dimensions : 12 x 21 x 12,5cm
(Nombreux éclats, fêles, défauts de cuisson)



117

Lot divers

Estimation : **10 / 20 Euros**



Lot divers comprenant :

- Paire de petits vases de mariée en Porcelaine de Paris blanche et or. (Hauteur : 12cm). (Eclats, manques, défauts de cuisson)
- Assiette ronde à bords mouvementés en porcelaine Imari. (Diamètre : 22cm). (Frottements, usures)

118

Etablissements GALLE

Estimation : **150 / 200 Euros**



Etablissements GALLE – Petit vase soliflore à panse piriforme et col étranglé. Epreuve en verre multicouche à décor dégagé à l'acide de branches d'églantiers en fruits en camaïeu orangé sur fond crème. Signé « Gallé » en réserve.

Hauteur : 13,5cm
(Col meulé)



119

DAUM NANCY

Estimation : **100 / 150 Euros**



DAUM NANCY – Petit vase de section carrée. Epreuve en verre multicouches givré à décor dégagé à l'acide de branches de framboisiers. Signature en relief DAUM NANCY à la Croix de Lorraine.

Hauteur : 12cm ; Largeur : 5,3cm
(Manques au décor, éclats dont un plus important à un angle du pied)

120

DAUM France

Estimation : **30 / 40 Euros**



DAUM France – Presse-papier en cristal blanc transparent représentant une coquille Saint Jacques. Signé « Louis Chevallier - Daum France ».

Dimensions : 10,5 x 12,5 x 4,5cm
(Légères rayures et micro-éclats sous la base).

**121****LALIQUE France****Estimation : 120 / 180 Euros**

LALIQUE France – Vase en cristal blanc moulé pressé transparent et partiellement satiné à décor de coquillages. Signature à la pointe sous la base « Lalique ® France ». Hauteur : 17cm.

122**DAUM France****Estimation : 10 / 20 Euros**

DAUM France – Paire de salerons polylobés en cristal blanc transparent. Accompagnés de leur pelle à sel, le cuilleron en forme de coquille. Signés à la pointe sur l'un des côtés. Avec boîte de la maison Daum d'origine usée. Dimensions : 3 x 6,5 x 5,5cm



123 SAINT LOUIS

Estimation : **400 / 600 Euros**



SAINT LOUIS – Suite de 14 verres à vin du Rhin modèle « Traminer », en cristal taillé blanc et overlay coloré (dont deux améthystes, deux rouges, deux bleus clair, deux bleus foncé, deux verts et quatre chartreuses), jambe à pans coupés, pieds ronds lisses. Cachet sous la base.

Hauteur : 20,5cm à 20,8cm (Un de couleur chartreuse légèrement plus petit : 20cm).
(Micro-éclats)

124 BACCARAT France

Estimation : **40 / 60 Euros**



BACCARAT France – Pied de lampe en cristal blanc transparent mouvementé. Cachet sous la base. Monté à l'électricité.
Hauteur totale : 18cm.
(Micro-éclats, salissures)



125

LALIQUE France

Estimation : **30 / 50 Euros**



LALIQUE France – « Ange ». Epreuve de tirage industriel en cristal moulé-pressé opalescent. Signé à la pointe sous la base en lettres cursives. Hauteur : 7,5cm.

126

LALIQUE France

Estimation : **800 / 1 200 Euros**



LALIQUE France – Vase « Versailles ». Epreuve de tirage industriel en cristal moulé-pressé blanc transparent et partiellement satiné. Signé à la pointe sur le pied « Lalique ® France ». Avec facture. Hauteur : 35,5cm. (Petits éclats).



127

DAUM France

Estimation : **80 / 120 Euros**

DAUM France – Pendulette de table « au papillon ». Corps ovoïde en cristal blanc transparent et décor en pâte de verre dans les tons mauve et orangé d'un papillon ainsi, qu'au pied, d'une grenouille et de nénuphars. Boîtier rond en métal doré inscrit dans le cristal, cadran blanc à chiffres romains émaillés noirs, mouvement à quartz. Signée sous la base.
Hauteur : 10,5cm ; Largeur : 8,5cm ; Profondeur : 7cm.
(Petit éclat au pied)

128

DAUM France

Estimation : **30 / 50 Euros**

DAUM France – Sphère décorative en cristal blanc transparent. Signée à la pointe. Avec socle en plastique incolore rond.
Diamètre : 9cm.
(Micro éclats)



129 SAINT LOUIS

Estimation : **150 / 200 Euros**



SAINT LOUIS – Vase modèle « Camaret » en cristal taillé blanc transparent. Cachet sous la base. Vers 1950-1960.
Hauteur : 25cm
(Eclats au col et au pied, une arête frottée)

130 BACCARAT

Estimation : **150 / 200 Euros**



BACCARAT – Ensemble de toilette en cristal blanc transparent à pans coupés, pieds ronds, comprenant :
- 4 Flacons avec leurs bouchons (H. 13, 18, 20 et 21cm).
- 2 Vaporisateurs, montures usées en métal doré (H. 12,5 et 13,5cm)
- et 2 pots couverts (H. : 6,5cm et Diam : 8,7cm ; H. : 9,5cm et Diam : 9cm)
Cachets sous la base.
(Micro éclats et pour l'un des pots, griffure couvercle et fêle sous la base)

**131****Eventails publicitaires**Estimation : **20 / 30 Euros**

2 Eventails publicitaires « Club Athlétique de la Sté Générale - Maisons Laffitte » et « Le Pré Catelan, Armenonville, Café de Paris », brins en bois laqué blanc, les feuilles à décor imprimé. Le premier marqué « Eventails Pernot », XXe siècle. Longueurs : 40cm. On y joint un étui cartonné incomplet.
(Déchirures, un brin accidenté).

132**LONGWY**Estimation : **20 / 30 Euros**

LONGWY - Petite coupelle ovale à bords mouvementés en faïence fine à décor émaillé polychromes de branchages fleuris. Marque sous la base. Décor 5685 et Forme 2043. Dimensions : 10 x 14,5cm
(Petits sauts à l'émail)



133

Estimation : **60 / 80 Euros**



D'après Pierre BLANC

« Léda et le Cygne »

Epreuve en céramique craquelée et vernissée blanche.

Signée sur l'un des côtés, cachets et signatures sous la base.

Dimensions : 22 x 29,5 x 8cm.

(Petits éclats à un angle, fissures à côté de la signature)

134

Estimation : **40 / 60 Euros**



REDIN (XXe siècle)

« Lévrier couché »

Sujet en céramique craquelée et vernissée blanche. Signé sur la terrasse.

Dimensions : 8 x 22 x 9cm

(Eclats, fêles)



135

LEGRAS

Estimation : **150 / 200 Euros**

LEGRAS

Vase ovoïde à col resserré en verre, fond marmoréen jaune orangé, décor émaillé (noir, bleu vert et blanc) de plumes de paon stylisées dans un médaillon.

Signature émaillée noir sur la panse.

Hauteur : 32cm

136

LEGRAS

Estimation : **150 / 200 Euros**

LEGRAS

Vase balustre à col resserré en verre, fond marmoréen jaune orangé, décor émaillé (noir, bleu vert et blanc) d'une biche et d'un cerf dans un médaillon, et branches feuillagées.

Signature émaillée noir sur la panse.

Hauteur : 23cm



137

Estimation : **60 / 80 Euros**



Attribuée à Mathieu MATEGOT
(1910-2001)
Corbeille à fruits ovale en tôle
perforée blanche, type « Rigitulle »,
à bords ondulés. Années 1950.
Dimensions : 33,5 x 23,5cm
(Relaqué blanc, importants
repeints)

138 GIEN

Estimation : **40 / 60 Euros**



GIEN - « Cachemire » : Plat de
présentation à bords mouvementés
en céramique de GIEN à décor
imprimé polychrome et semi de
fleurs. Marque sous la base.
Dimensions : 51,5 x 38cm
(Petit éclat à une prise, au revers)

**139****Globe terrestre****Estimation : 80 / 120 Euros**

Globe terrestre en résine bleu marine, à incrustations de pierres dures et métal doré, chaque pays représenté par une pierre décorative différente. XXe siècle. Hauteur : 42cm ; Diamètre pied : 18cm
(Rayures au pas de vis du pied)

140**Manufacture de TOUSSICOURT****Estimation : 40 / 60 Euros**

Manufacture de TOUSSICOURT, XXe siècle : Paire d'aiguières et Paire de vases balustres en porcelaine émaillée polychrome et or à décor floral. Une aiguière marquée sous la base. Hauteur aiguières : 33cm. Hauteur vases : 23cm.



141

Estimation : **20 / 30 Euros**



Lot en céramique, XXe siècle :

- Vase balustre en porcelaine émaillée polychrome à décor floral, fond orangé, anses à enroulements et têtes de femme. XXe siècle.

Hauteur : 39cm.

(Eclats, restaurations, frottements)

- Vase couvert en céramique à effet craquelé et émaillée polychrome à motifs floraux, et bronze doré.

Maqué sous la base « Dominic ».

Hauteur : 38cm. (Pied accidenté restauré, bronze à refixer au couvercle).

- Vase urne décoratif en céramique rouge et laiton doré. Hauteur : 47,5cm.

142

Estimation : **20 / 30 Euros**



Importante jardinière décorative en porcelaine émaillée bleue et bronze doré à motif de cygne et feuillages, reposant sur quatre pieds simulant des coquillages. XXe siècle.

Dimensions : 31 x 54 x 16cm



143

Estimation : **10 / 20 Euros**



Vase tulipe sur piedouche en cristal de taillé à décor géométrique. Bohême, XXe siècle. Hauteur : 27cm ; Diamètre : 19,5cm (Micro-éclats)

144

Estimation : **50 / 70 Euros**



Vase « Watermelon » moderniste en verre soufflé dans les tons vert et pourpre. XXe siècle. Dimensions : 41 x 20 x 7cm (Eclats au pied, rayures au col)



145

Gae AULENTI (1927-2012)

Estimation : **400 / 600 Euros**

Gae AULENTI (1927-2012) et VENINI, Murano – Vase « Geacolor » en verre polychrome. Signé et daté « Venini 2004 » sous la base. Hauteur : 31cm ; Diamètre : 28cm (Eclats, manques, très fragile, en l'état)

146

DINKY TOYS

Estimation : **60 / 80 Euros**

DINKY TOYS France - MECCANO, lot de 5 miniatures, dans leurs boîtes :

- Autocar Chausson, couleur bleu et crème, jantes convexes. Réf. 29F.
- Camionnette de dépannage Citroën « 23 », couleur rouge. Réf. 35A.
- Caravane Hénon, avec glaces, toit lisse, couleur beige et blanc. Réf. 811.
- Arroseuse-balayeuse L.M.V., couleur beige et verte. Réf. 596.
- Grue Salev, couleur grise, rouge et jaune d'or. Réf. 50. (Usures).



147

DINKY TOYS

Estimation : **60 / 80 Euros**

DINKY TOYS France - MECCANO,
lot de 5 miniatures, dans leurs
boîtes :

- Plymouth « Belvedere », couleur verte et noire. Réf. 24D.
- De Soto « Diplomat » 59, avec suspension et glaces, couleur saumon et noire. Réf. 545.
- Alfa Romeo « 1900 Super Sprint », avec glaces, couleur bleu turquoise. Réf. 24J.
- Chrysler « Saratoga », avec direction, suspension, aménagements intérieurs et glaces, couleur parme et noire. Réf. 550.
- Chrysler « New Yorker », couleur rouge sombre. Réf. 24A.
(Usures).



148 DINKY TOYS

Estimation : **60 / 80 Euros**



DINKY TOYS France - MECCANO,
lot de 4 miniatures, dans leurs
boîtes :

- Mercedes « 190 S.L. », couleur
ivoire et noire, jantes convexes.
Réf. 24H.

- Panhard P.L. 17, avec
suspension, aménagements
intérieurs et glaces, couleur parme.
Réf. 547.

- Coupé Borgward « Isabella »,
avec direction, suspensions,
aménagements intérieurs et glaces,
couleur bleu turquoise. Réf. 549.

- Ford « Taunus », avec direction,
suspension, aménagements
intérieurs et glaces, couleur beige
dorée métallisée. Réf. 559.
(Usures).



149 DINKY TOYS

Estimation : **60 / 80 Euros**



DINKY TOYS England - MECCANO, lot de 4 miniatures, dans leurs boîtes :

- Mercedes Benz 220 SE, avec direction, suspension, aménagements intérieurs et glaces, couleur bleue. Réf. 186.
- Jaguar Type D. Racing car, couleur turquoise. Réf. 238.
- Triumph TR2 Sports, couleur jaune. Réf. 105.
- Porsche 356A Coupé, avec glaces, couleur crème. Réf. 182. (Usures).

150 DINKY TOYS

Estimation : **60 / 80 Euros**



DINKY TOYS France - MECCANO, lot de 3 miniatures, dans leurs boîtes :

- Maserati Sport 2000, couleur rouge, jantes convexes. Réf. 22A.
- Aston Martin « D B 3 Sport », couleur verte, n°15. Réf. 506.
- Leskokart Midjet, avec pilote bleu, couleur bleue. Réf. 512. (Usures).



151

DINKY TOYS

Estimation : **60 / 80 Euros**

DINKY TOYS France et DINKY TOYS Spain – MECCANO, lot de 4 miniatures, dans leurs boîtes :

- Simca Vedette « Chambord », avec glaces, couleur ivoire et rouge. Réf. 24K.

- Simca « Aronde » P. 60, avec glaces, couleurs gris bleu ciel et gris bleu, jantes convexes. Réf. 544.

- Simca « Versailles », couleur jaune et noire. Réf. 24Z.

- Simca 1100, avec capot et hayon ouvrants, moteur décoré, plancher moulé, plaques minéralogiques, suspension, aménagements intérieurs et glaces, couleur vert métallisé. Réf. 1407.
(Usures).



152 DINKY TOYS

Estimation : **60 / 80 Euros**



DINKY TOYS France – MECCANO,
lot de 5 miniatures, dans leurs
boîtes :

- Peugeot Berline 403, couleur grise, jantes convexes. Réf. 24B.
- Fiat 1200 « Grande Vue », avec glaces, couleur havane et ivoire, jantes convexes. Réf. 531.
- Citroën « Ami 6 » 3 CV, Super détail avec capot et malle ouvrants, direction, suspension, aménagements intérieurs et glaces, couleur bleu clair, toit crème. Réf. 557.
- Citroën 2 CV, modèle 61, avec suspension, aménagements intérieurs et glaces, couleur jaune paille, capote marron. Réf. 558.
- Vespa 2 CV 400, couleur bleu et gris. Réf. 24L.
(Usures).



153

DINKY TOYS ET CIJ

Estimation : **60 / 80 Euros**

DINKY TOYS France et DINKY TOYS Spain – MECCANO, lot de 5 miniatures, dans leurs boîtes :

- Renault 4L, avec direction, suspension, aménagements intérieurs et glaces, couleur bleu gris. Réf. 518.
- Renault R8, avec direction, suspension, aménagements intérieurs et glaces, couleur jaune. Réf. 517.
- Daf, avec portes ouvrantes, dossiers rabattables, phares et feux rouges scintillants, plancher moulé, conductrice, suspension, aménagements intérieurs et glaces, couleur beige. Réf. 508.
- Renault « Floride », avec suspension et glaces, couleur bronze métallisé. Réf. 543.
- Renault 4L, avec suspension, aménagements intérieurs et glaces, couleur bleu gris. Réf. 518.

On y joint une miniature : CIJ France – Renault « Dauphine », couleur bleue. Réf. 3/56. Dans sa boîte.

(Usures).



154 DINKY TOYS

Estimation : **30 / 50 Euros**



DINKY TOYS France – MECCANO,
lot de 4 miniatures militaires, dans
leurs boîtes :

- Half-Track M3. Réf. 822.
- Obusier de 155 A.B.S. Réf. 80E.
- E.B.R. Panhard. Réf. 80A.
- Char A.M.X. 13 tonnes. Réf. 80C.
(Usures).

155 DINKY TOYS

Estimation : **40 / 60 Euros**



DINKY TOYS France – MECCANO,
lot de 5 miniatures militaires, dans
leurs boîtes :

- Camion militaire Berliet tous
terrains. Réf. 80D.
- Ambulance militaire
Renault-Carrier, avec glaces. Réf.
80F.
- Camionnette militaire « Unimog »
Mercedes. Réf. 821.
- Jeep Hotchkiss-Willys. Réf. 80B.
- Cuisine roulante (s'attelle à la
Jeep, Half-track et Unimog). Réf.
823.
(Usures).



156

DINKY TOYS

Estimation : **60 / 80 Euros**



DINKY TOYS France – MECCANO,
lot de 4 miniatures, dans leurs
boîtes :

- Citroën Ambulance « ID19 »,
Super détail avec direction,
suspension, aménagements
intérieurs, glaces, auvent et hayon
ouvrants, couleur grise et blanc.
Réf. 556.
- Fourgon Simca « Cargo », couleur
vert olive et jaune orangé. Réf. 33A.
- Benne basculante Simca « Cargo
», couleur vert foncé et gris, benne
lisse. Réf. 33B.
- Miroitier Simca « Cargo », couleur
gris, plateau vert foncé, chevalet
marqué « Miroitier » et «
Saint-Gobain ». Réf. 33C.
(Usures).



157 DINKY TOYS

Estimation : **60 / 80 Euros**



DINKY TOYS France et DINKY TOYS England – MECCANO, lot de 4 miniatures, dans leurs boîtes :

- Berliet Camion « Gak » à benne basculante, couleur bleue et orange, avec suspension et cabine vitrée, hayon arrière ouvrant. Réf. 585.
 - Berliet Benne carrières, couleur bleu foncé et orange. Réf. 34A.
 - Remorque bâchée, couleur jaune, bâche verte. Réf. 70.
 - Healey sports boat on trailer, remorque orange, bateau vert et crème. Réf. 796.
- (Usures).

158 DINKY TOYS

Estimation : **30 / 50 Euros**



DINKY TOYS France – MECCANO, lot de 2 miniatures, dans leurs boîtes :

- Vickers « Viscount ». Réf. 60E.
 - Hélicoptère Sikorsky S.58. Réf. 60D.
- (Usures).



159

DINKY TOYS

Estimation : **60 / 80 Euros**



DINKY TOYS France – MECCANO,
lot de 5 miniatures, dans leurs
boîtes :

- Lincoln « Première », avec glaces,
couleur bleu clair et gris, jantes
convexes. Réf. 532.
- Cabriolet Ford « Thunderbird »,
direction et suspension, couleur
blanche, intérieur rouge. Réf. 555.
(Manque conducteur, accidents).
- Chevrolet « Corvair », avec
direction, suspension,
aménagements intérieurs et glaces,
couleur bleu turquoise. Réf. 552.
- Austin Healey 100, couleur
blanche, intérieur rouge. Réf. 546.
- Auto de course Ferrari, couleur
rouge, n°6, jantes convexes. Réf.
23J.
(Usures, manques).



160

DINKY TOYS

Estimation : **60 / 80 Euros**



DINKY TOYS France – MECCANO,
lot de 4 miniatures, dans leurs
boîtes :

- Pick-up « Estafette » Renault,
avec glaces et bâche amovible,
couleur orange, bâche verte. Réf.
563.

- Taxi « Ariane » Simca, avec
glaces, couleur noire et rouge. Réf.
24ZT

- Autocar Chausson, couleur crème
et rouge, jantes convexes. Réf.
29F.

- Fourgonnette Incendie 2 CV
Citroën, couleur rouge, jantes
convexes. Réf. 25D. (Porte arrière
bloquée).
(Usures).



161

DINKY TOYS

Estimation : **60 / 80 Euros**

DINKY TOYS France et DINKY TOYS Spain – MECCANO, lot de 5 miniatures, dans leurs boîtes :

-Volkswagen Karmann - Ghia, avec glaces, couleur rouge et noire, devant bombé. Réf. 24M.

- Citroën DS19, couleur ivoire, toit aubergine. Réf. 24C.

- Rolls-Royce Silver Wraith, avec suspension, glaces et chrome, couleur gris et gris foncé. Réf. 551.

- Simca 1000, avec direction, suspension, aménagements intérieurs et glaces, couleur bleue. Réf. 519.

- Citroën Dyane, avec capot et hayon ouvrant, moteur décoré, plancher moulé, plaques minéralogiques, suspension, aménagements intérieurs et glaces, couleur grège. Réf. 1413. (Usures).



162 DINKY TOYS

Estimation : **60 / 80 Euros**



DINKY TOYS France et DINKY TOYS Spain – MECCANO, lot de 5 miniatures, dans leurs boîtes :

- Fiat 1800 Familiare, avec direction, suspension, aménagements intérieurs et glaces, couleur jaune, toit marron. Réf. 548.

- Peugeot Familiare 403, couleur bleue. Réf. 24F.

- Renault 12TL, avec suspension, aménagements intérieurs et glaces, plaques minéralogiques, couleur jaune safran. Réf. 1424

- Peugeot 504, quatre portes, malle et capot ouvrants, avec suspension, aménagements intérieurs, plaques minéralogiques et glaces, couleur coquille d'œuf. Réf. 1415.

- Peugeot 304, portes ouvrantes, aménagements intérieurs et glaces, plancher moulé, suspension, plaques minéralogiques, couleur vert métallisé. Réf. 1428. (Deux glaces manquantes).

(Usures, manques, accidents).



163 Pendule Epoque Restauration

Estimation : **120 / 160 Euros**



Pendule portique en albâtre et bronze doré, le cadran doré guilloché à chiffres romains signé « Deshay Horloger à Dieppe », placé entre quatre colonnes doriques, à décor en applique de frises, guirlandes et fleurettes, reposant sur quatre pieds toupies. Avec clé et balancier. Travail d'Epoque Restauration.

Dimensions : 49 x 24 x 14cm
(Eclats, fissures, manques)

164 Miroir

Estimation : **80 / 120 Euros**



Miroir rectangulaire en bois et stuc doré à décor de palmettes, rinceaux feuillagés et pampres aux écoinçons, et souligné d'une frise de raies de cœur. XIXe siècle.

Dimensions : 53 x 49cm
(Manques, miroir rapporté)



165

Estimation : **30 / 50 Euros**



Suite de 4 patères murales en bronze doré à décor d'une femme ailée, gaine drapée et cassolette. XXe siècle.
Hauteur : 25cm
(Variations dans la dorure, usures)

166

Pendulette d'officier - LEROY & Cie

Estimation : **120 / 180 Euros**



Pendulette d'officier miniature de section ovale en laiton doré guilloché et ciselé, à 5 glaces biseautées, cadran émaillé blanc à chiffres romains et arabes signé « L. LEROY & Cie 13-15 Palais Royal Paris ». Le dos du mouvement signé et numéroté. La glace supérieure chiffrée « CB ». Avec sa clé.
Dimensions (sans la poignée) : 7 x 6,3 x 5,2cm



167 Pendulette d'officier - L'EPEE

Estimation : **300 / 400 Euros**



L'EPEE – Fondée en 1869 :
Pendulette d'officier formant réveil
en laiton doré à 5 glaces
biseautées, double cadran émaillé
blanc à chiffres romains et arabes
signé « L'Épée Fondée en 1839
Sainte-Suzanne France ». Avec sa
clé et sa boîte d'origine.
Dimensions (sans la poignée) : 13,5
x 9 x 8cm

168 Pendulette d'officier

Estimation : **60 / 80 Euros**



Pendulette d'officier de forme
mouvementée en laiton doré à 5
glaces biseautées, ornée de frises
feuillagées, cadran émaillé blanc à
chiffres romains. Avec sa clé.
Dimensions (sans la poignée) : 13 x
8,5 x 8cm
(Deux glaces cassées à un angle)



169

Estimation : **60 / 80 Euros**



CARTIER, Collection « Must » -
Pendulette de bureau « Lapis Art
Déco » en métal doré émaillée à
l'imitation du lapis-lazuli, 3 attaches
à gradins émaillées noir, cadran
doré rayonnant muet. Pied chevalet
à motifs géométriques. Mouvement
à quartz.

Signée et numérotée.

Diamètre : 12,5cm

(Usures, oxydations)

170

Angelo MANGIAROTTI - SECTICON

Estimation : **60 / 80 Euros**



Angelo MANGIAROTTI (1921-2012)
– SECTICON modèle « T1 » par Le
Porte-Echappement Universal
(Universal Escapement LTD) -
Pendulette de bureau, formant
réveil, en bakélite noire, laiton et
plastique. Cadran circulaire doré à
index bâtons doubles, marqué «
Secticon - Swiss Made - pat. p.e.u.
lic. ato ». Mouvement à quartz.

Hauteur : 23,5cm

(Quelques usures et rayures,
système électrique d'origine
manquant, mouvement défectueux)



171

Tapis d'Orient

Estimation : **60 / 80 Euros**



Tapis d'Orient en laine à deux rangées de güls sur champ rouge sombre, multiples bordures à décors géométriques et de soleils stylisés. Boukhara. XXe siècle.
Dimensions : 120 x 82cm.
(Salissures)

172

Tapis d'Orient

Estimation : **80 / 120 Euros**



Tapis d'Orient en laine à trois médaillons géométriques centraux, triple bordure à motifs géométriques, dans les tons rouge, vert, bleu nuit et crème.
Caucase, XXe siècle.
Dimensions : 185 x 130cm.
(Salissures, petites usures)



173 Tapis d'Orient

Estimation : **100 / 150 Euros**



Tapis d'Orient en laine à frise centrale à médaillons sur fond rouge, bleu et moutarde, à triple bordure.

XXe siècle.

Dimensions : 200 x 133cm.

(Salissures, manque franges)

174 Tapis d'Orient

Estimation : **100 / 150 Euros**



Tapis d'Orient en laine à semis de palmettes stylisées rouges et orangées sur champ bleu, multiples bordures à motifs géométriques.

Etiquette au revers.

Bechir Boukhara (Russie), XXe siècle.

Dimensions : 204 x 130cm.

(Salissures)



175

Tapis d'Orient

Estimation : **300 / 400 Euros**



Grand tapis d'Orient en laine à trois losanges centraux géométriques, épaulés de vases fleuris aux oiseaux, sur champ rouge sombre à semis de fleurs et riche décor polychrome, écoinçons sur champ bleu nuit aux mêmes motifs losangiques et colonnettes sommées de têtes de chevaux, multiples bordures.

Iran, XXe siècle.

Dimensions : 295 x 198cm.

(Salissures)

176

Tapis d'Orient

Estimation : **100 / 150 Euros**



Tapis d'Orient - Galerie en laine à riche décor floral polychrome sur champ bleu, triple bordure à motifs géométriques et frise florale.

XXe siècle.

Dimensions : 310 x 105cm.

(Salissures, usures, frottements)



177 Tapis d'Orient

Estimation : **100 / 150 Euros**



Tapis d'Orient en laine à médaillon central sur fond bleu nuit, triple bordure, la centrale à frise de rinceaux fleuris.

XXe siècle.

Dimensions : 184 x 127cm.

(Salissures, usures, frottements)

178 Tapis d'Orient

Estimation : **200 / 300 Euros**



Grand tapis d'Orient en laine à trois rangées de fleurs stylisés sur champ rouge, multiples bordures à frises floraux et rinceaux fleuris.

XXe siècle.

Dimensions : 325 x 216cm.

(Salissures, usures, frottements, manque franges)



179

Tapis d'Orient

Estimation : **120 / 160 Euros**



Tapis d'Orient en laine à 5 rangées de güls sur champ rouge sombre, multiples bordures à décors géométriques.

Boukhara, XXe siècle.

Dimensions : 265 x 185cm.

(Salissures, taches)



OBJETS D'ART

Conditions Générales de Vente